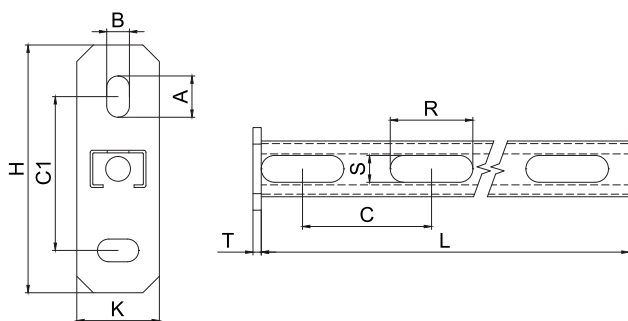
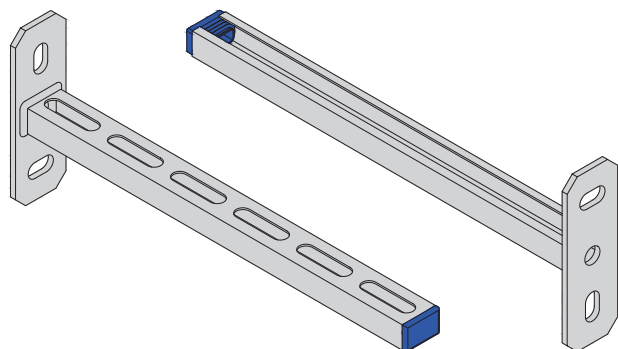


NOSNÍKY, KONZOLY A PODPŮRNÉ ŽLABY

FIXING RAILS, CANTILEVER ARMS AND SUPPORTING GALVANIZED CHANNELS

KONZOLA 27x18x1,25MM CANTILEVER ARM 27x18x1,25MM



Popis:

Konzola slouží převážně k upevňování potrubí přímo na stěnu. Dalšími možnostmi použití jsou upevnění a konstrukce na stropě nebo na podlaze. Ve spojení s montážními nosníky a jinými prvky je možné pomocí těchto konzol vytvořit velký počet konstrukčních řešení. Konzoly jsou dodávány včetně plastové sňímatelné čepičky.

Description:

Cantilever arms are used mainly for the fixing of pipes directly to walls. Other applications involve fixing and constructions on ceilings and floors. A wide range of structural designs can be created using the cantilever arms in connection with fixing rails and other components. Cantilever arms are supplied including removable plastic cap.

Výhody tohoto výrobku:

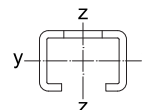
- Zakázková výroba nestandardních délek
- Masivní a stabilní uchycení.
- Široká škála rozměrů a délek.
- Kvalitní povrchová úprava pro dlouhou životnost.

Advantages:

- Job-order manufacture of variable lengths.
- Massive and stable fixing.
- A wide range of sizes and lengths.
- Quality coating for long durability.

Technické údaje konzoly / Technical data of cantilever arm:

Moment setrvačnosti kolem hlavní osy y: Area Moment of Inertia to axis y:	$I_y = 0,28 \text{ cm}^4$
Moment setrvačnosti kolem hlavní osy z: Area Moment of Inertia to axis z:	$I_z = 0,95 \text{ cm}^4$
Modul průřezu k hlavní ose y: Section modulus to axis y:	$W_y = 0,30 \text{ cm}^3$
Modul průřezu k hlavní ose z: Section modulus to axis z:	$W_z = 0,70 \text{ cm}^3$
Modul pružnosti: Modulus of elasticity:	$E = 210\,000 \text{ MPa}$
Mez kluzu: Yield strength:	$f_{yb} = 235 \text{ MPa}$
Mez pevnosti: Tensile strength:	$f_u = 350 \text{ MPa}$



Technické údaje / Technical data:

Materiál / Material:	Q235B
Povrchová úprava / Surface coating:	galvanicky pozinkováno / zinc plated

Obj. číslo Supply No.	Název Name	A x B (mm)	C (mm)	C1 (mm)	H (mm)	K (mm)	L (mm)	R x S (mm)	T (mm)	Balení Package (ks/pcs)
32271820	Konzola + plastová krytka / Cantilever arm + removable plastic cap / 27x18x200 mm	20 x 11	62,5	74,5	120	40	200	40 x 13	4	20
32271830	Konzola + plastová krytka / Cantilever arm + removable plastic cap / 27x18x300 mm	20 x 11	62,5	74,5	120	40	300	40 x 13	4	20
32271850	Konzola + plastová krytka / Cantilever arm + removable plastic cap / 27x18x500 mm	20 x 11	62,5	74,5	120	40	500	40 x 13	4	10
32271860	Konzola + plastová krytka / Cantilever arm + removable plastic cap / 27x18x600 mm	20 x 11	62,5	74,5	120	40	600	40 x 13	4	1

Délka Length L (mm)	Zatížení na konci Load on the end F (kN)	Rovnoměrné zatížení Uniform load F (kN)
100	0,20	0,41
200	0,10	0,20
300	0,06	0,13
400	0,05	0,10
450	0,04	0,09
500	0,03	0,08
600	0,02	0,06

Hodnoty jsou uvedeny dle platné normy ČSN EN 1993-1-3 v platném znění. Vlastní váha konzoly byla zahrnuta ve výpočtu. Maximální dovolený průhyb profilu L/150. Přenos sil z konzoly do kotveného materiálu musí být samostatně ověřen. Statické tabulky slouží jako pomůcka a nenahrazují statické posouzení k tomu způsobilým osobám.

Values are given in accordance with valid standards ČSN EN 1993-1-3. The weight of the cantilever arm was included in the calculation. Maximum allowable deflection of profile L/150. The transfer of forces from cantilever arm to the substrate must be separately verified. Static table serves as a guide and not a substitute for static assessment of authorized person.