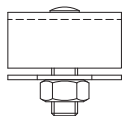
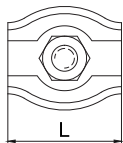
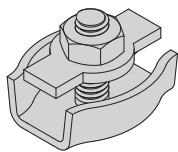
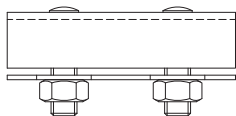
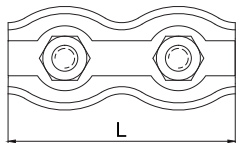
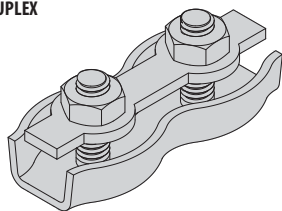


LANOVÁ SVĚRKA SIMPLEX A DUPLEX
ROPE CLAMP SIMPLEX AND DUPLEX

SIMPLEX



DUPLEX



Popis:

Určená pro spojování ocelových lan a výrobu lanových ok.

Description:

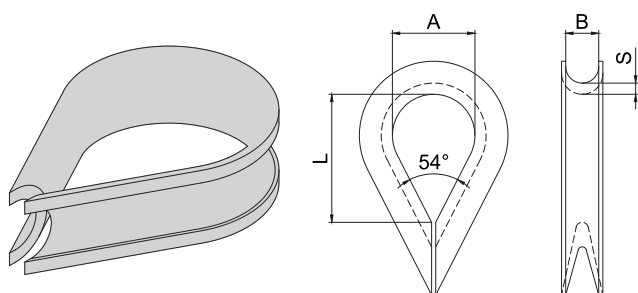
Designed for joining steel ropes and rope eyes production.

Technické údaje / Technical data:

Materiál / Material:	ocel S235JR / steel S235JR
Povrchová úprava / Surface coating:	galvanický zinkochromát / galvanic zincchromate

Obj. číslo Supply No.	Název Name	Závit Thread	L (mm)	Pro lano For rope (mm)	Balení Package (ks/pcs)
R2063002	Lanová svěrka jednoduchá / Rope clamp / SIMPLEX 2 mm	M4	15	2	100
R2063003	Lanová svěrka jednoduchá / Rope clamp / SIMPLEX 3 mm	M4	17	3	100
R2063004	Lanová svěrka jednoduchá / Rope clamp / SIMPLEX 4 mm	M5	20	4	50
R2063005	Lanová svěrka jednoduchá / Rope clamp / SIMPLEX 5 mm	M5	25	5	50
R2063006	Lanová svěrka jednoduchá / Rope clamp / SIMPLEX 6 mm	M6	30	6	50
R2063008	Lanová svěrka jednoduchá / Rope clamp / SIMPLEX 8 mm	M8	37	8	20
R2065002	Lanová svěrka dvojitá / Rope clamp / DUPLEX 2 mm	M4	30	2	50
R2065003	Lanová svěrka dvojitá / Rope clamp / DUPLEX 3 mm	M4	35	3	50
R2065004	Lanová svěrka dvojitá / Rope clamp / DUPLEX 4 mm	M5	40	4	50
R2065005	Lanová svěrka dvojitá / Rope clamp / DUPLEX 5 mm	M5	50	5	25
R2065006	Lanová svěrka dvojitá / Rope clamp / DUPLEX 6 mm	M6	60	6	25
R2065008	Lanová svěrka dvojitá / Rope clamp / DUPLEX 8 mm	M8	75	8	10

OČNICE
EYECUP



Popis:

Pro zpevnění lanových ok.

Description:

For reinforcement of rope eyes.

Technické údaje / Technical data:

Materiál / Material:	ocel S235JR / steel S235JR
Povrchová úprava / Surface coating:	galvanický zinkochromát / galvanic zincchromate

Obj. číslo Supply No.	Název Name	A (mm)	B (mm)	L (mm)	S (mm)	Pro lano For rope (mm)	Balení Package (ks/pcs)
R2069003	Očnice pro lano / Eyecup for rope / DIN6899B, 3 mm pozink	12	4	19	1,0	3	100
R2069004	Očnice pro lano / Eyecup for rope / DIN6899B, 4 mm pozink	13	5	21	1,0	4	100
R2069005	Očnice pro lano / Eyecup for rope / DIN6899B, 5 mm pozink	14	6	23	1,0	5	100
R2069006	Očnice pro lano / Eyecup for rope / DIN6899B, 6 mm pozink	16	7	25	1,3	6	100
R2069007	Očnice pro lano / Eyecup for rope / DIN6899B, 7 mm pozink	18	8	28	1,3	7	50
R2069008	Očnice pro lano / Eyecup for rope / DIN6899B, 8 mm pozink	20	9	32	1,5	8	50

