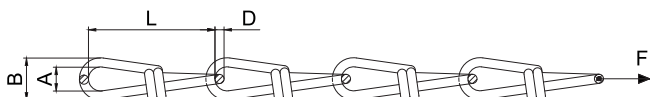
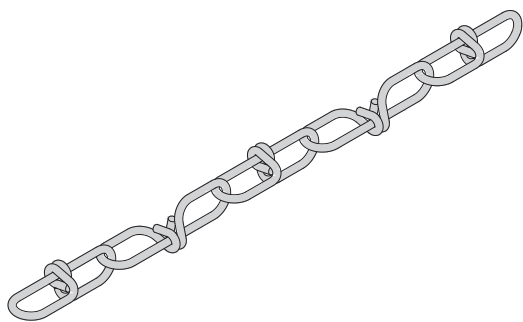


ŘETĚZ UZLOVÝ KNOTTED CHAIN



Popis:

Pro široké spektrum aplikací, především jako závěsný, vodící a vymezovací řetěz.

Description:

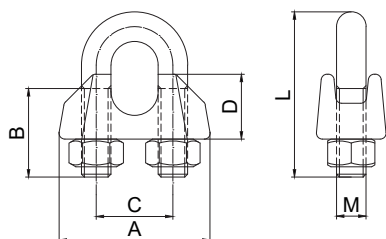
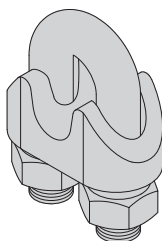
For a wide range of applications, especially as a suspension, guide and spacer chain.

Technické údaje / Technical data:

| | |
|-------------------------------------|---|
| Materiál / Material: | ocel S235JR / steel S235JR |
| Povrchová úprava / Surface coating: | galvanický zinkochromát / galvanic zincchromate |

| Obj. číslo Supply No. | Název Name | A (mm) | B (mm) | D (mm) | F (kg) | L (mm) | Balení Package (m) |
|--------------------------|---|-----------|-----------|-----------|-----------|-----------|--------------------------|
| R05K2007 | Řetěz uzlový / Knotted chain / DIN5686, K20/1,4/6,5 mm | 3,7 | 6,5 | 1,4 | 10 | 20 | 120 |
| R05K2307 | Řetěz uzlový / Knotted chain / DIN5686, K23/1,6/7,0 mm | 3,8 | 7,0 | 1,6 | 20 | 22 | 90 |
| R05K2508 | Řetěz uzlový / Knotted chain / DIN5686, K25/1,8/8,0 mm | 4,4 | 8,0 | 1,8 | 30 | 25 | 90 |
| R05K2509 | Řetěz uzlový / Knotted chain / DIN5686, K28/2,0/9,0 mm | 5,0 | 9,0 | 2,0 | 40 | 28 | 60 |
| R05K2510 | Řetěz uzlový / Knotted chain / DIN5686, K31/2,2/10,0 mm | 5,6 | 10,0 | 2,2 | 50 | 31 | 60 |
| R05K2512 | Řetěz uzlový / Knotted chain / DIN5686, K35/2,5/11,0 mm | 6,0 | 11,0 | 2,5 | 65 | 35 | 50 |
| R05K3900 | Řetěz uzlový / Knotted chain / DIN5686, K39/2,8/13,0 mm | 7,4 | 13,0 | 2,8 | 80 | 39 | 40 |
| R05K4100 | Řetěz uzlový / Knotted chain / DIN5686, K41/3,1/14,0 mm | 7,8 | 14,0 | 3,1 | 100 | 40 | 30 |
| R05K4400 | Řetěz uzlový / Knotted chain / DIN5686, K44/3,4/15,0 mm | 8,2 | 15,0 | 3,4 | 120 | 44 | 30 |
| R05K4600 | Řetěz uzlový / Knotted chain / DIN5686, K46/3,8/17,0 mm | 9,4 | 17,0 | 3,8 | 150 | 46 | 30 |

LANOVÁ SVĚRKA DIN741 ROPE CLAMP DIN741

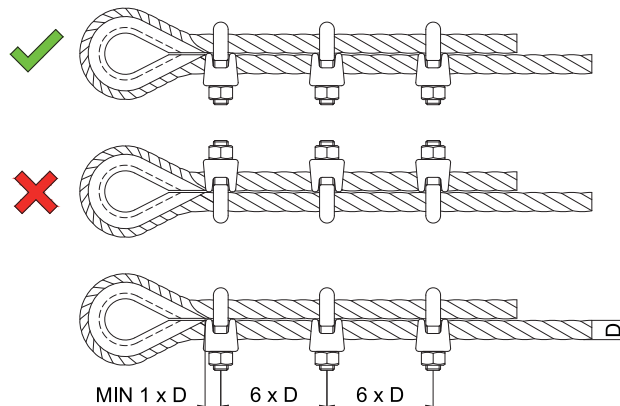


Popis:

Určená pro spojování ocelových lan a výrobu lanových ok. Při použití lanových svorek DIN741 se uvedena únosnost ocelového lana snižuje o 50%. Počet lanových svorek závisí na průměru lana, viz tabulka.

Description:

Designed for joining steel ropes and rope eyes production. When using rope clamp DIN741, indicated load capacity of rope is reduced by 50%. The number of rope clamps depends on diameter of rope, see table.



Technické údaje / Technical data:

| | |
|-------------------------------------|--|
| Materiál / Material: | tímen - ocel S235JR, patka - tvárná litina GGG 35.3 / U-bolt - steel S235JR; foot - ductile cast iron GGG 35.3 |
| Povrchová úprava / Surface coating: | galvanický zinkochromát / galvanic zincchromate |

| Obj. číslo Supply No. | Název Name | A (mm) | B (mm) | C (mm) | D (mm) | L (mm) | M Závit Thread | Pro lano For rope (mm) | Min. ks svěrek Min pcs of clamp (ks/pcs) | Balení Package (ks/pcs) |
|--------------------------|--|-----------|-----------|-----------|-----------|-----------|----------------------|------------------------------|--|-------------------------------|
| R2060003 | Lanová svěrka / Rope clamp / 3 DIN741 | 21 | 12 | 9 | 10 | 20 | M4 | 3,0 | 3 | 100 |
| R2060004 | Lanová svěrka / Rope clamp / 5 DIN741 | 23 | 13 | 11 | 10 | 24 | M5 | 5,0 | 3 | 100 |
| R2060005 | Lanová svěrka / Rope clamp / 6 DIN741 | 26 | 15 | 13 | 11 | 28 | M5 | 6,5 | 4 | 100 |
| R2060006 | Lanová svěrka / Rope clamp / 8 DIN741 | 30 | 19 | 16 | 15 | 34 | M6 | 8,0 | 4 | 50 |
| R2060007 | Lanová svěrka / Rope clamp / 10 DIN741 | 34 | 22 | 19 | 17 | 42 | M8 | 10,0 | 4 | 50 |
| R2060008 | Lanová svěrka / Rope clamp / 13 DIN741 | 42 | 30 | 24 | 21 | 55 | M10 | 13,0 | 4 | 20 |
| R2060013 | Lanová svěrka / Rope clamp / 26 DIN741 | 65 | 45 | 41 | 37 | 95 | M14 | 26,0 | 5 | 5 |
| R2060015 | Lanová svěrka / Rope clamp / 30 DIN741 | 74 | 50 | 48 | 43 | 110 | M16 | 30,0 | 6 | 1 |