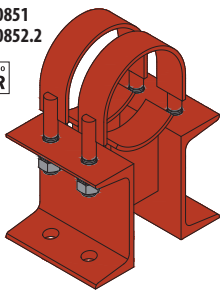
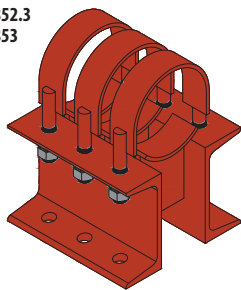


## ON130851; ON130852; ON130853 STOJAN KOTEVNÍ ON130851; ON130852; ON130853 SUPPORT OF FIXED POINT

ON130851  
ON130852.2



ON130852.3  
ON130853

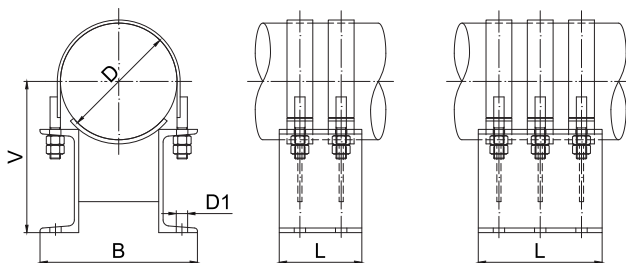


### Popis:

Kotevní stojany slouží jako pevný bod pro ukotvení potrubí a vyrábí se v provedení se dvěma třmeny nebo se třemi třmeny. Materiál volí výrobce, obvykle se volí ocel 11 373 nebo 11 375.

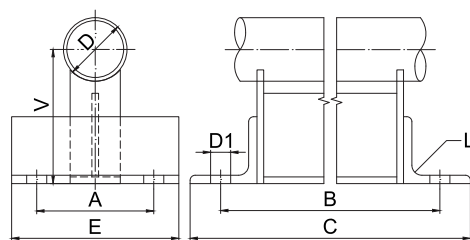
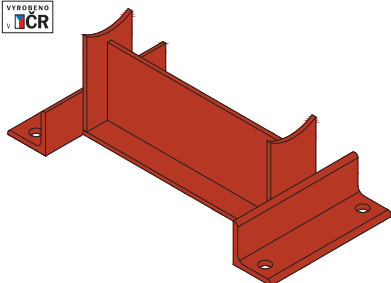
### Description:

Supports of fixed points serves as fixing point for the pipeline and is produced in two- or three U-bolts. Material is chosen by producer, usually it is steel 11 373 or 11 375.



Obj. číslo Supply No.	Název Name	Třmeny U-bolts	Průměr potrubí Diameter of pipe		B (mm)	D1 (mm)	L (mm)	V (mm)	Hmotnost Weight (kg/pcs)	Balení Package (ks/pcs)
			DN	D (mm)						
53000065	Stojan kotevní DN65 ON130851 černý	2	65	78	135	14	120	165	4,85	1
53000080	Stojan kotevní DN80 ON130851 černý	2	80	93	150	14	120	170	5,25	1
53000100	Stojan kotevní DN100 ON130851 černý	2	100	118	190	18	140	200	7,85	1
53000125	Stojan kotevní DN125 ON130852.2 černý	2	125	133 / 145	225	18	160	220	9,80	1
53000150	Stojan kotevní DN150 ON130852.2 černý	2	150	159 / 173	245	22	160	240	12,60	1
53000200	Stojan kotevní DN200 ON130852.2 černý	2	200	219 / 225	308	22	160	290	16,70	1
53000250	Stojan kotevní DN250 ON130852.2 černý	2	250	273 / 276	365	26	240	330	28,40	1
53000300	Stojan kotevní DN300 ON130852.2 černý	2	300	324 / 331	425	26	240	380	36,40	1
53000350	Stojan kotevní DN350 ON130852.2 černý	2	350	360 / 377	460	26	240	400	39,20	1
53000400	Stojan kotevní DN400 ON130852.2 černý	2	400	415 / 426	515	33	300	430	58,40	1
53000500	Stojan kotevní DN500 ON130852.2 černý	2	500	515 / 530	630	33	300	500	70,90	1
53030065	Stojan kotevní DN65 ON130852.3 černý	3	65	78	135	14	180	165	7,30	1
53030080	Stojan kotevní DN80 ON130852.3 černý	3	80	93	150	14	180	170	7,90	1
53030100	Stojan kotevní DN100 ON130852.3 černý	3	100	118	190	18	210	200	11,80	1
53030125	Stojan kotevní DN125 ON130852.3 černý	3	125	133 / 145	225	18	240	220	14,90	1
53030150	Stojan kotevní DN150 ON130852.3 černý	3	150	159 / 173	245	22	240	240	17,65	1
53030200	Stojan kotevní DN200 ON130852.3 černý	3	200	219 / 225	308	22	240	290	24,60	1
53030250	Stojan kotevní DN250 ON130852.3 černý	3	250	273 / 276	365	26	360	330	41,45	1
53030300	Stojan kotevní DN300 ON130852.3 černý	3	300	324 / 331	425	26	360	380	50,50	1
53030350	Stojan kotevní DN350 ON130852.3 černý	3	350	360 / 377	460	26	360	400	56,30	1
53030400	Stojan kotevní DN400 ON130852.3 černý	3	400	415 / 426	515	33	440	430	83,05	1
53030500	Stojan kotevní DN500 ON130852.3 černý	3	500	515 / 530	630	33	440	500	101,35	1
53030600	Stojan kotevní DN600 ON130853 černý	3	600	619 / 630	755	39	600	560	149,00	1
53030700	Stojan kotevní DN700 ON130853 černý	3	700	720	845	39	600	630	166,00	1
53030800	Stojan kotevní DN800 ON130853 černý	3	800	820 / 822	945	39	600	700	182,00	1

## ON130857 STOJAN KOTEVNÍ PŘIVAŘOVACÍ ON130857 WELDED SUPPORT OF FIXED POINT



### Popis:

Kotevní stojany slouží jako pevný bod pro ukotvení potrubí. Vyrábí se v provedení se dvěma třmeny nebo se třemi třmeny. Materiál volí výrobce, obvykle se volí ocel 11 373.1 nebo 11 375.1.

### Description:

Supports of fixed points serves as fixing point for the pipeline. Material is chosen by producer, usually it is steel 11 373.1 or 11 375.1.

Obj. číslo Supply No.	Název Name	Průměr potrubí Diameter of pipe		A (mm)	B (mm)	C (mm)	D1 (mm)	E (mm)	L (mm)	V (mm)	Hmotnost Weight (kg/pcs)	Balení Package (ks/pcs)
		DN	D (mm)									
53050050	Stojan kotevní přivařovací DN50 ON130857 černý	50	57	70	245	280	12	100	40 x 40 x 5	110	1,45	1
53050065	Stojan kotevní přivařovací DN65 ON130857 černý	65	76	90	245	280	12	120	40 x 40 x 5	130	1,80	1
53050080	Stojan kotevní přivařovací DN80 ON130857 černý	80	89	105	255	300	14	130	50 x 50 x 6	140	2,65	1
53050100	Stojan kotevní přivařovací DN100 ON130857 černý	100	108	130	305	350	14	160	50 x 50 x 6	160	3,40	1
53050125	Stojan kotevní přivařovací DN125 ON130857 černý	125	133	155	305	350	14	180	50 x 50 x 6	180	4,00	1
53050150	Stojan kotevní přivařovací DN150 ON130857 černý	150	159	180	330	390	18	210	70 x 70 x 8	200	6,90	1
53050200	Stojan kotevní přivařovací DN200 ON130857 černý	200	219	245	380	440	18	280	70 x 70 x 8	250	10,50	1
53050250	Stojan kotevní přivařovací DN250 ON130857 černý	250	273	300	390	460	23	350	80 x 80 x 8	280	14,00	1
53050300	Stojan kotevní přivařovací DN300 ON130857 černý	300	324	355	390	460	23	400	80 x 80 x 8	310	17,50	1
53050350	Stojan kotevní přivařovací DN350 ON130857 černý	350	377	405	390	460	23	460	80 x 80 x 8	340	22,00	1

