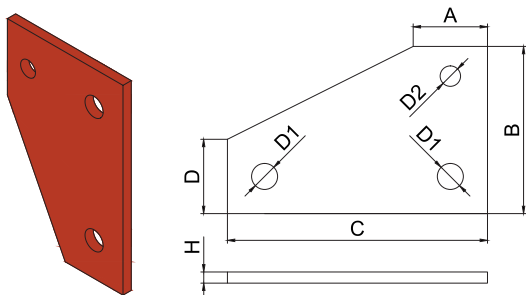


POTRUBNÍ DÍLY, TĚŽKÉ ULOŽENÍ POTRUBÍ

PIPE PARTS, HEAVY PIPES SUPPORTS

ON130675 DESKA ZÁVĚSNÁ K OBJÍMKÁM PRO SVISLÉ POTRUBÍ

ON130675 SUSPENSION PLATE TO PIPE CLAMP FOR VERTICAL PIPE



Popis:

Závěsné desky se vyrábí z plochých tyčí podle ČSN 42 5522.

Závěsné desky se používají ve spojení s ON130635 – závěsné oka z kruhové oceli a s ON130604 – dvojdílné objímky.

Description:

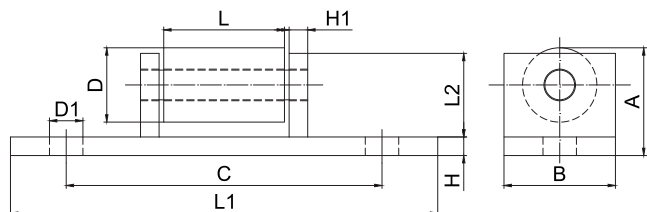
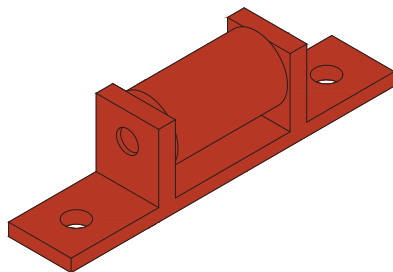
Suspension plates are made from flat bars according to ČSN 42 5522.

Suspension plates are used in connection with ON130635 – suspension eyes of round steel and with ON130604 – two-parts pipe clamps.

Obj. číslo Supply No.	Název Name	A (mm)	B (mm)	C (mm)	D (mm)	D1 (mm)	D2 (mm)	H (mm)	Hmotnost Weight (kg/pcs)	Balení Package (ks/pcs)
54075008	Deska závěsná D8 ON130675 černá	35	70	90	35	11	9	6	0,25	1
54075010	Deska závěsná D10 ON130675 černá	40	90	140	40	14	11	6	0,48	1
54075012	Deska závěsná D12 ON130675 černá	60	120	180	60	18	14	8	1,13	1
54075016	Deska závěsná D16 ON130675 černá	80	140	220	70	22	18	10	2,20	1
54075020	Deska závěsná D20 ON130675 černá	80	160	260	80	26	22	12	3,24	1
54075024	Deska závěsná D24 ON130675 černá	80	200	300	95	33	26	14	5,68	1
54075030	Deska závěsná D30 ON130675 černá	100	240	380	100	39	33	18	9,78	1

ON130695 PODLOŽKA VÁLEČKOVÁ

ON130695 ROLLER WASHER



Popis:

Základní desky a stojiny se vyrábí z plochých tyčí podle ČSN 42 5522, čepy z tyčí kruhových podle ČSN 42 5510 a válečky ze šedé nelegované litiny.

Podložky válečkové se používají k podpěrám válečkovým podle ON130825, ON130826.1 nebo ON130826.2.

Description:

Base plates and standing plates are made from flat bars according to ČSN 42 5522, pegs from round bars according to ČSN 42 5510 and rollers from non alloyed gray cast iron.

Roller washers are used on roller supports according to ON130825, ON130826.1 or ON130826.2.

Obj. číslo Supply No.	Název Name	A (mm)	B x H (mm)	C (mm)	D x L (mm)	D1 (mm)	H1 (mm)	L1 (mm)	L2 (mm)	Hmotnost Weight (kg/pcs)	Balení Package (ks/pcs)
54095100	Podložka válečková DN100-125 ON130695 černá	58	60x10	170	40x65	18	10	230	45	2,2	1
54095150	Podložka válečková DN150-175 ON130695 černá	70	60x10	200	50x85	18	16	260	55	3,4	1
54095200	Podložka válečková DN200-250 ON130695 černá	82	60x12	240	60x105	22	16	310	65	5,0	1
54095300	Podložka válečková DN300-350 ON130695 černá	104	80x12	280	80x135	22	20	350	85	9,9	1
54095400	Podložka válečková DN400-500 ON130695 černá	124	80x12	310	100x165	22	20	380	105	15,3	1
54095600	Podložka válečková DN600-800 ON130695 černá	148	100x16	340	120x195	26	20	410	125	24,3	1

