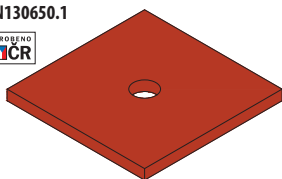
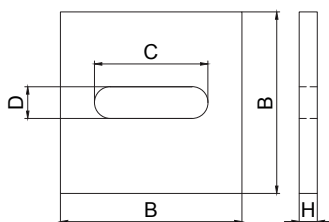
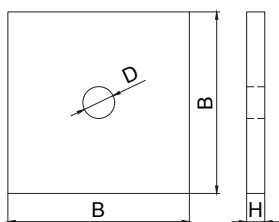
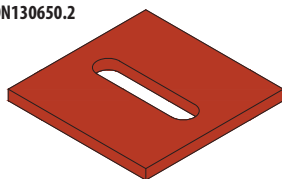


ON130650 (ON130650.1; ON130650.2) PODLOŽKA PRO STROPNÍ ZÁVĚSY
ON130650 (ON130650.1; ON130650.2) WASHER FOR CEILING SUSPENSION

ON130650.1



ON130650.2



Popis:

Podložky pro stropní závěsy se vyrábí z plochých tyčí podle ČSN 42 5522.

Materiál volí výrobce, obvykle se volí ocel třídy 10 nebo 11.

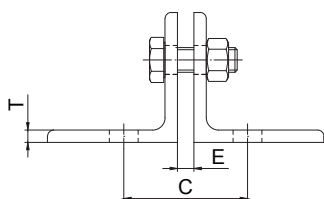
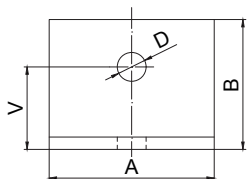
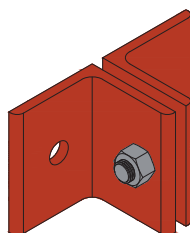
Description:

Washers for ceiling suspensions are made from flat bars according to ČSN 42 5522.

Material is chosen by producer, usually it is steel class 10 or 11.

Obj. číslo Supply No.	Název Name	B (mm)	C (mm)	D (mm)	H (mm)	Hmotnost Weight (kg/pcs)	Balení Package (ks/pcs)
54050008	Podložka pro stropní závěs D8 ON130650.1 černá	60	-	9	6	0,16	1
54050010	Podložka pro stropní závěs D10 ON130650.1 černá	80	-	11	6	0,30	1
54050012	Podložka pro stropní závěs D12 ON130650.1 černá	80	-	14	8	0,40	1
54050016	Podložka pro stropní závěs D16 ON130650.1 černá	110	-	18	8	0,72	1
54050020	Podložka pro stropní závěs D20 ON130650.1 černá	140	-	22	10	1,60	1
54050024	Podložka pro stropní závěs D24 ON130650.1 černá	150	-	26	12	2,20	1
54050030	Podložka pro stropní závěs D30 ON130650.1 černá	160	-	33	12	2,40	1
54052008	Podložka pro stropní závěs D8 ON130650.2 černá	60	30	9	6	0,15	1
54052010	Podložka pro stropní závěs D10 ON130650.2 černá	80	50	11	6	0,27	1
54052012	Podložka pro stropní závěs D12 ON130650.2 černá	80	50	14	8	0,35	1
54052016	Podložka pro stropní závěs D16 ON130650.2 černá	110	60	18	8	0,69	1
54052020	Podložka pro stropní závěs D20 ON130650.2 černá	140	80	22	10	1,55	1
54052024	Podložka pro stropní závěs D24 ON130650.2 černá	150	90	26	12	2,10	1
54052030	Podložka pro stropní závěs D30 ON130650.2 černá	160	100	33	12	2,35	1

ON130660 VĚŠÁK ÚHELNÍKOVÝ
ON130660 ANGLE HANGER (FROM "L" PROFILE)



Popis:

Věšáky úhelníkové se vyrábí z tyčí průřezu „L“ podle ČSN 42 5541.

Materiál volí výrobce, obvykle se volí ocel 11 373.0 nebo 11 375.0.

Description:

Angle hangers are made from bars of cross section "L" according to ČSN 42 5522.

Material is chosen by producer, usually it is steel 11 373.0 or 11 375.0.

Obj. číslo Supply No.	Název Name	A (mm)	B (mm)	C (mm)	D (mm)	E (mm)	T (mm)	V (mm)	Hmotnost Weight (kg/pcs)	Balení Package (ks/pcs)
54060063	Věšák úhelníkový 63 x 63 x 6 ON130660 černý	80	63	60	14	8	6	40	0,90	1
54060080	Věšák úhelníkový 80 x 80 x 8 ON130660 černý	100	80	80	18	10	8	55	2,10	1
54060100	Věšák úhelníkový 100 x 100 x 10 ON130660 černý	120	100	100	23	12	10	70	3,90	1

