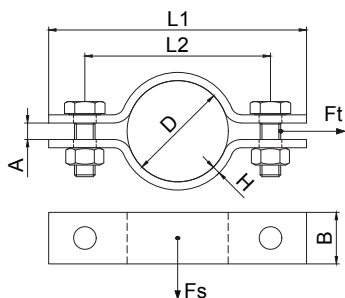
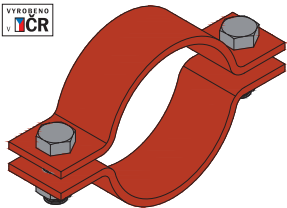


ON130600, ON130602, ON130604 OBJÍMKA DVOUDÍLNÁ
ON130600, ON130602, ON130604 TWO-PARTS PIPE CLAMP

Objímka se dvěma šrouby ON130600, černá



Popis:

Objímky se používají pro závěsy potrubí, kluzné a válečkové podpěry potrubí z ocelových bezešvých trubek podle ČSN 13 1030 a svařovaných podle ČSN 13 1031.

Objímky se zpravidla vyrábějí z plochých tyčí podle ČSN 42 5522 a nejsou obrobeny.

Objímky se dodávají včetně šroubů podle ČSN 02 1301 nebo ČSN 02 1303 a matic podle ČSN 02 1601.

Objímky jsou natřeny a šrouby a matice konzervovány podle ON 13 0420.

Description:

Pipe clamps are used for pipe hangers, sliding and roller supports of seamless steel pipes according to ČSN 13 1030 and welded according to ČSN 13 1031.

Pipe clamps are usually made from flat bars according to ČSN 42 5522 and not machined.

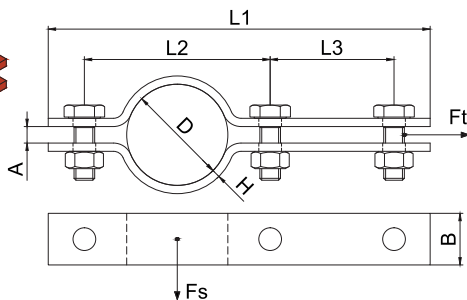
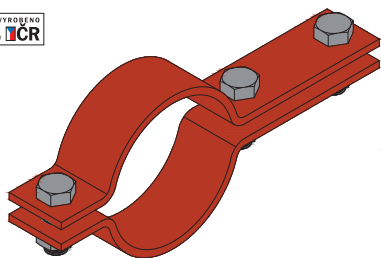
Pipe clamps are supplied with screws according to ČSN 02 1301 or ČSN 02 1303 and nuts according to ČSN 02 1601.

Pipe clamps are painted and bolts and nuts preserved according to ON 13 0420.

Obj. číslo Supply No.	Název Name	Průměr potrubí Diameter of pipe		A (mm)	B x H (mm)	L1 (mm)	L2 (mm)	Šroub Screw (mm)	Nosnost Load capacity Fs (kg)	Nosnost Load capacity Ft (kg)	Hmotnost Weight (kg/pcs)	Balení Package (ks/pcs)
		DN	D (mm)									
51020020	Objímka DN20 ON130600 černá	20	27	8	25 x 4	100	65	M10x30 mm	35	100	0,23	1
51020025	Objímka DN25 ON130600 černá	25	34	8	25 x 4	105	70	M10x30 mm	35	100	0,24	1
51020032	Objímka DN32 ON130600 černá	32	43	8	25 x 4	120	85	M10x30 mm	35	100	0,26	1
51020040	Objímka DN40 ON130600 černá	40	49	8	25 x 4	125	90	M10x30 mm	35	100	0,28	1
51020050	Objímka DN50 ON130600 černá	50	61	8	30 x 5	145	110	M12x35 mm	50	140	0,49	1
51020065	Objímka DN65 ON130600 černá	65	76	8	30 x 5	160	130	M12x35 mm	50	140	0,54	1
51020080	Objímka DN80 ON130600 černá	80	89	8	30 x 5	175	145	M12x35 mm	50	140	0,59	1
51020100	Objímka DN100 ON130600 černá	100	115	12	50 x 6	215	175	M16x45 mm	100	200	1,47	1
51020125	Objímka DN125 ON130600 černá	125	140	12	50 x 6	240	200	M16x45 mm	100	200	1,68	1
51020150	Objímka DN150 ON130600 černá	150	169	12	50 x 6	270	230	M16x45 mm	100	200	1,90	1
51020200	Objímka DN200 ON130600 černá	200	219	16	80 x 8	350	300	M20x55 mm	200	350	5,58	1
51020250	Objímka DN250 ON130600 černá	250	273	16	80 x 8	400	355	M20x55 mm	200	350	6,60	1
51020300	Objímka DN300 ON130600 černá	300	324	20	80 x 10	480	420	M24x65 mm	275	450	8,74	1
51020350	Objímka DN350 ON130600 černá	350	356	20	80 x 10	515	455	M24x65 mm	275	450	9,5	1
51020400	Objímka DN400 ON130600 černá	400	407	23	80 x 14	605	535	M30x80 mm	400	600	15,8	1
51020500	Objímka DN500 ON130600 černá	500	508	23	80 x 14	705	635	M30x80 mm	400	600	18,6	1
51020600	Objímka DN600 ON130600 černá	600	610	25	100 x 16	840	760	M36x100 mm	550	750	31,5	1
51020700	Objímka DN700 ON130600 černá	700	711	25	100 x 16	940	860	M36x100 mm	550	750	35,7	1
51020800	Objímka DN800 ON130600 černá	800	813	25	100 x 16	1045	965	M36x100 mm	550	750	40,0	1

Uvedená nosnost je pouze informativní a je vypočtena pro objímky z oceli 11 373 pro nejvyšší pracovní teplotu 300 °C.
The load capacity is only for information and calculated for the pipe clamps of steel 11 373 for the maximum working temperature of 300 °C.

Objímka se třemi šrouby ON130602, černá



Obj. číslo Supply No.	Název Name	Průměr potrubí Diameter of pipe		A (mm)	B x H (mm)	L1 (mm)	L2 (mm)	L3 (mm)	Šroub Screw (mm)	Nosnost Load capacity Fs (kg)	Nosnost Load capacity Ft (kg)	Hmotnost Weight (kg/pcs)	Balení Package (ks/pcs)
		DN	D (mm)										
51030020	Objímka DN20 ON130602 černá	20	27	8	25 x 4	160	65	60	M10x30 mm	35	100	0,32	1
51030025	Objímka DN25 ON130602 černá	25	34	8	25 x 4	165	70	60	M10x30 mm	35	100	0,34	1
51030032	Objímka DN32 ON130602 černá	32	43	8	25 x 4	180	85	60	M10x30 mm	35	100	0,36	1
51030040	Objímka DN40 ON130602 černá	40	49	8	25 x 4	185	90	60	M10x30 mm	35	100	0,38	1
51030050	Objímka DN50 ON130602 černá	50	61	8	30 x 5	225	110	80	M12x35 mm	50	140	0,69	1
51030065	Objímka DN65 ON130602 černá	65	76	8	30 x 5	240	125	80	M12x35 mm	50	140	0,72	1
51030080	Objímka DN80 ON130602 černá	80	89	8	30 x 5	255	140	80	M12x35 mm	50	140	0,78	1
51030100	Objímka DN100 ON130602 černá	100	115	12	50 x 6	305	175	90	M16x45 mm	100	200	1,90	1
51030125	Objímka DN125 ON130602 černá	125	140	12	50 x 6	330	200	90	M16x45 mm	100	200	2,12	1
51030150	Objímka DN150 ON130602 černá	150	169	12	50 x 6	360	230	90	M16x45 mm	100	200	2,24	1
51030200	Objímka DN200 ON130602 černá	200	219	16	80 x 8	450	300	100	M20x55 mm	200	350	6,73	1
51030250	Objímka DN250 ON130602 černá	250	273	16	80 x 8	500	350	100	M20x55 mm	200	350	7,75	1
51030300	Objímka DN300 ON130602 černá	300	324	20	80 x 10	600	420	120	M24x65 mm	275	450	10,5	1
51030350	Objímka DN350 ON130602 černá	350	356	20	80 x 10	635	455	120	M24x65 mm	275	450	11,3	1
51030400	Objímka DN400 ON130602 černá	400	407	23	80 x 14	745	535	140	M30x80 mm	400	600	18,8	1
51030500	Objímka DN500 ON130602 černá	500	508	23	80 x 14	845	635	140	M30x80 mm	400	600	22,9	1
51030600	Objímka DN600 ON130602 černá	600	610	25	100 x 16	990	760	150	M36x100 mm	550	750	36,5	1
51030700	Objímka DN700 ON130602 černá	700	711	25	100 x 16	1090	860	150	M36x100 mm	550	750	40,7	1
51030800	Objímka DN800 ON130602 černá	800	813	25	100 x 16	1195	965	150	M36x100 mm	550	750	45,0	1

Uvedená nosnost je pouze informativní a je vypočtena pro objímky z oceli 11 373 pro nejvyšší pracovní teplotu 300 °C.
The load capacity is only for information and calculated for the pipe clamps of steel 11 373 for the maximum working temperature of 300 °C.

