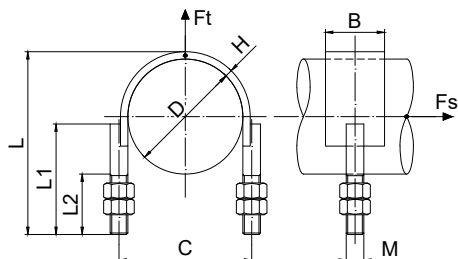
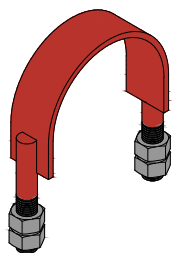


ČSN130725.1 TŘMENY Z PLOCHÉ OCELI; ČSN130725.2 TŘMENY Z PLOCHÉ OCELI SE SEDLEM
ČSN130725.1 U-BOLTS FROM FLAT STEEL; ČSN130725.2 U-BOLTS FROM FLAT STEEL WITH SADDLE SUPPORT



ČSN 130725.1



Popis:

Třmeny z ploché oceli se používají jako pevný bod pro uchycení potrubí.

Třmeny jsou dodávány včetně 4 ks matic.

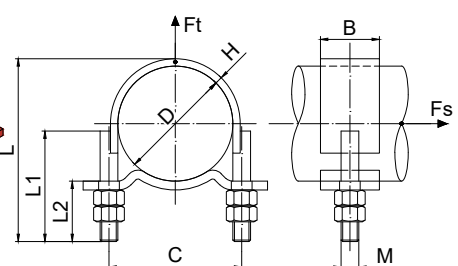
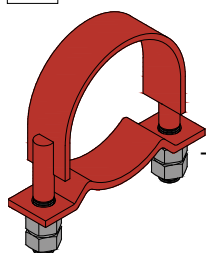
Description:

U-bolts made of flat steel is used as a fixed point for fixing pipe.

U-bolts are supplied including 4 nuts.



ČSN 130725.2



Obj. číslo Supply No.	Název Name	Průměr potrubí Diameter of pipe		B x H (mm)	Rozteč Span C (mm)	L (mm)	L1 (mm)	L2 (mm)	M Závit Thread	Nosnost Load capacity Fs (kg)	Nosnost Load capacity Ft (kg)	Hmotnost Weight (kg/pcs)	Balení Package (ks/pcs)
		DN	D (mm)										
22404065	Kotevní třmen DN65 ČSN130725.1 černý	65	78	40 x 5	90	124,0	80	40	M12	180	400	0,45	1
22404080	Kotevní třmen DN80 ČSN130725.1 černý	80	93	40 x 5	105	136,5	85	40	M12	180	400	0,50	1
22404100	Kotevní třmen DN100 ČSN130725.1 černý	100	118	40 x 5	134	166,0	102	50	M16	320	730	0,85	1
22404125	Kotevní třmen DN125 ČSN130725.1 černý	125	145	40 x 5	161	185,5	108	50	M16	320	730	0,95	1
22404150	Kotevní třmen DN150 ČSN130725.1 černý	150	173	50 x 6	193	222,5	130	60	M20	500	1000	1,85	1
22404200	Kotevní třmen DN200 ČSN130725.1 černý	200	225	50 x 6	245	273,5	155	60	M20	500	1000	2,15	1
22404250	Kotevní třmen DN250 ČSN130725.1 černý	250	276	60 x 6	300	329,0	185	65	M24	700	1500	3,45	1
22404300	Kotevní třmen DN300 ČSN130725.1 černý	300	331	60 x 6	355	381,5	210	65	M24	700	1500	3,80	1
22404350	Kotevní třmen DN350 ČSN130725.1 černý	350	360	60 x 6	384	416,0	230	70	M24	700	1500	4,20	1
22404400	Kotevní třmen DN400 ČSN130725.1 černý	400	415	80 x 8	445	465,5	250	70	M30	1100	2300	7,80	1
22404500	Kotevní třmen DN500 ČSN130725.1 černý	500	515	80 x 8	545	565,5	300	75	M30	1100	2300	9,00	1
22404600	Kotevní třmen DN600 ČSN130725.1 černý	600	619	100 x 10	655	674,5	355	85	M36	1700	2300	14,50	1
22404700	Kotevní třmen DN700 ČSN130725.1 černý	700	720	100 x 10	756	745,0	375	90	M36	1700	2300	16,50	1
22404800	Kotevní třmen DN800 ČSN130725.1 černý	800	822	100 x 10	858	826,0	405	95	M36	1700	2300	19,50	1
54025065	Kotevní třmen se sedlem DN65 ČSN130725.2 černý	65	78	40 x 5	90	124,0	80	40	M12	180	400	0,70	1
54025080	Kotevní třmen se sedlem DN80 ČSN130725.2 černý	80	93	40 x 5	105	136,5	85	40	M12	180	400	0,75	1
54025100	Kotevní třmen se sedlem DN100 ČSN130725.2 černý	100	118	40 x 5	134	166,0	102	50	M16	320	730	1,20	1
54025125	Kotevní třmen se sedlem DN125 ČSN130725.2 černý	125	145	40 x 5	161	185,5	108	50	M16	320	730	1,35	1
54025150	Kotevní třmen se sedlem DN150 ČSN130725.2 černý	150	173	50 x 6	193	222,5	130	60	M20	500	1000	2,65	1
54025200	Kotevní třmen se sedlem DN200 ČSN130725.2 černý	200	225	50 x 6	245	273,5	155	60	M20	500	1000	3,15	1
54025250	Kotevní třmen se sedlem DN250 ČSN130725.2 černý	250	276	60 x 6	300	329,0	185	65	M24	700	1500	4,95	1
54025300	Kotevní třmen se sedlem DN300 ČSN130725.2 černý	300	331	60 x 6	355	381,5	210	65	M24	700	1500	5,65	1
54025350	Kotevní třmen se sedlem DN350 ČSN130725.2 černý	350	360	60 x 6	384	416,0	230	70	M24	700	1500	6,10	1
54025400	Kotevní třmen se sedlem DN400 ČSN130725.2 černý	400	415	80 x 8	445	465,5	250	70	M30	1100	2300	11,50	1
54025500	Kotevní třmen se sedlem DN500 ČSN130725.2 černý	500	515	80 x 8	545	565,5	300	75	M30	1100	2300	13,50	1
54025600	Kotevní třmen se sedlem DN600 ČSN130725.2 černý	600	619	100 x 10	655	674,5	355	85	M36	1700	2300	22,50	1
54025700	Kotevní třmen se sedlem DN700 ČSN130725.2 černý	700	720	100 x 10	756	745,0	375	90	M36	1700	2300	26,50	1
54025800	Kotevní třmen se sedlem DN800 ČSN130725.2 černý	800	822	100 x 10	858	826,0	405	95	M36	1700	2300	30,00	1

Uvedená nosnost je pouze informativní a je vypočtena pro třmeny z oceli 11 373.0 pro nejvyšší pracovní teplotu 300 °C.
The load capacity is only for information and calculated for the pipe clamps of steel 11 373 for the maximum working temperature of 300 °C.

