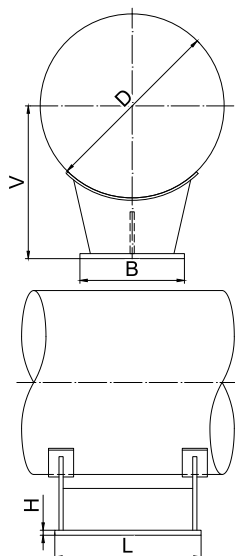
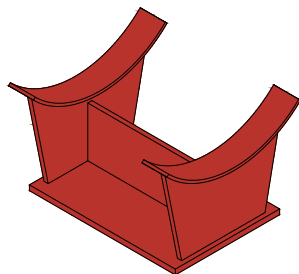


ON130813 PODPĚRA KLUZNÁ PŘÍVAŘOVACÍ
ON130813 WELDING SLIDING SUPPORT

Popis:

Podpěry kluzné přívařovací mohou být vyrobeny lisováním nebo ohybáním z jednoho kusu nebo mohou být svařovány z jednotlivých dílů.

Materiál volí výrobce, obvykle se volí ocel 11 373.1 nebo 11 375.1.

Podpěry nejsou obrobeny, pouze sraženy ostré hrany a očištěny svary.

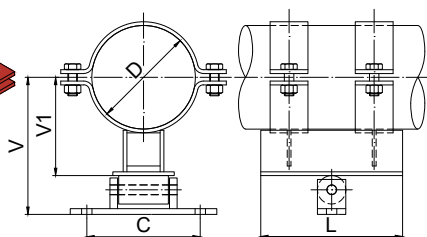
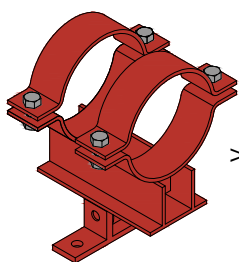
Description:

Welding sliding supports can be made by pressing or bending from one piece or can be welded from the various parts.

Material is chosen by producer, usually it is steel 11 373.1 or 11 375.1.

The supports are not roughed only chamfered sharp edges and cleaned welds.

Obj. číslo Supply No.	Název Name	Průměr potrubí Diameter of pipe		B (mm)	H (mm)	L (mm)	V (mm)	Hmotnost Weight (kg/pcs)	Balení Package (ks/pcs)
		DN	D (mm)						
52270400	Podpěra kluzná přívařovací DN400 ON130813 černá	400	426	250	12	350	380	20,00	1
52270500	Podpěra kluzná přívařovací DN500 ON130813 černá	500	530	250	12	350	440	21,40	1
52270600	Podpěra kluzná přívařovací DN600 ON130813 černá	600	630	350	16	400	500	39,60	1
52270700	Podpěra kluzná přívařovací DN700 ON130813 černá	700	720	350	16	400	550	42,50	1
52270800	Podpěra kluzná přívařovací DN800 ON130813 černá	800	820	350	16	400	620	46,00	1
52270900	Podpěra kluzná přívařovací DN900 ON130813 černá	900	920	500	18	600	690	102,00	1
52271000	Podpěra kluzná přívařovací DN1000 ON130813 černá	1000	1020	500	18	600	760	109,00	1
52271200	Podpěra kluzná přívařovací DN1200 ON130813 černá	1200	1220	500	18	600	860	114,00	1
52271400	Podpěra kluzná přívařovací DN1400 ON130813 černá	1400	1420	700	20	800	960	198,00	1
52271600	Podpěra kluzná přívařovací DN1600 ON130813 černá	1600	1620	700	20	800	1060	207,00	1
52271800	Podpěra kluzná přívařovací DN1800 ON130813 černá	1800	1820	700	20	800	1160	215,00	1
52272000	Podpěra kluzná přívařovací DN2000 ON130813 černá	2000	2020	900	22	1000	1260	346,00	1
52272200	Podpěra kluzná přívařovací DN2200 ON130813 černá	2200	2220	900	22	1000	1360	355,00	1
52272400	Podpěra kluzná přívařovací DN2400 ON130813 černá	2400	2420	900	22	1000	1460	365,00	1

ON130825 PODPĚRA VÁLEČKOVÁ
ON130825 ROLLER SUPPORT

Popis:

Podpěry válečkové jsou dodávány včetně objímek podle ON130600, spojovacího materiálu a válečkových podložek podle ON130695.

Základní desky a stojiny se vyrábí z plochých tyčí podle ČSN 42 6522.

Podpěry nejsou obrobeny, pouze sraženy ostré hrany a očištěny svary.

Materiál volí výrobce, obvykle se volí ocel 11 373.0 nebo 11 375.0.

Description:

Roller supports are supplied with two-parts pipe clamps according to ON130600, with fasteners and with roller washers according to ON130695.

Base plates and standing plates are made from flat bars according to ČSN 42 6522.

The supports are not roughed only chamfered sharp edges and cleaned welds.

Material is chosen by producer, usually it is steel 11 373.0 or 11 375.0.

Obj. číslo Supply No.	Název Name	Průměr potrubí Diameter of pipe		C (mm)	L (mm)	V (mm)	V1 (mm)	Hmotnost Weight (kg/pcs)	Balení Package (ks/pcs)
		DN	D (mm)						
52300100	Podpěra válečková DN100 ON130825 černá	100	108 / 115	170	250	200	142	8,60	1
52300125	Podpěra válečková DN125 ON130825 černá	125	133 / 140	170	250	220	162	9,30	1
52300150	Podpěra válečková DN150 ON130825 černá	150	159 / 169	200	250	240	170	12,50	1
52300200	Podpěra válečková DN200 ON130825 černá	200	219	240	300	290	208	21,80	1
52300250	Podpěra válečková DN250 ON130825 černá	250	273	240	300	330	248	24,00	1
52300300	Podpěra válečková DN300 ON130825 černá	300	324	280	300	380	276	38,00	1
52300350	Podpěra válečková DN350 ON130825 černá	350	356 / 377	280	300	400	296	40,00	1
52300400	Podpěra válečková DN400 ON130825 černá	400	407 / 426	310	350	430	306	59,00	1
52300500	Podpěra válečková DN500 ON130825 černá	500	508 / 530	310	350	500	376	66,00	1
52300600	Podpěra válečková DN600 ON130825 černá	600	610 / 630	340	400	560	412	106,00	1
52300700	Podpěra válečková DN700 ON130825 černá	700	711 / 720	340	400	630	482	113,00	1
52300800	Podpěra válečková DN800 ON130825 černá	800	813 / 820	340	400	700	552	123,00	1

