

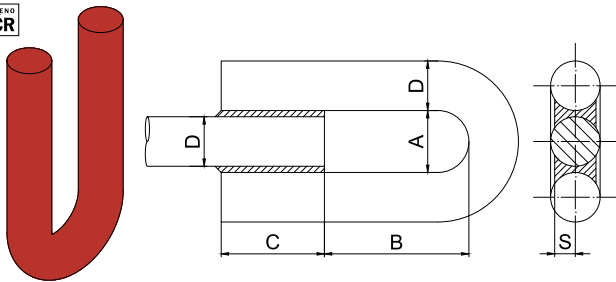
POTRUBNÍ DÍLY, TĚŽKÉ ULOŽENÍ POTRUBÍ

PIPE PARTS, HEAVY PIPES SUPPORTS

ON130635 ZÁVĚSNÉ OKO Z KRUHOVÉ OCELI

ON130635 SUSPENSION EYE FROM ROUND STEEL

VYROBENO
v ČR



Popis:

Závěsné oka z kruhové oceli se vyrábí z kruhových tyčí podle ČSN 42 5510.

Závěsné oka z kruhové oceli se používají ve spojení s ON130630.1 nebo ON130630.2 - závěsné tyče.

Description:

Suspension eyes of round steel are made from round bars according to ČSN 42 5510.

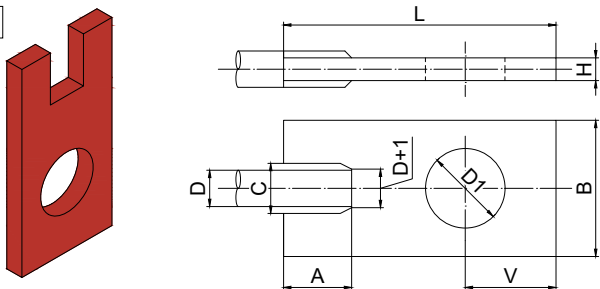
Suspension eyes of round steel are used in connection with ON130630.1 or ON130630.2 - hanging rods.

Obj. číslo Supply No.	Název Name	A (mm)	B (mm)	C (mm)	D (mm)	S (mm)	Hmotnost Weight (kg/pcs)	Balení Package (ks/pcs)
54035008	Závěsné oko z kruhové oceli D8 ON130635 černé	12	35	15	8	4	0,05	1
54035010	Závěsné oko z kruhové oceli D10 ON130635 černé	14	40	20	10	4	0,09	1
54035012	Závěsné oko z kruhové oceli D12 ON130635 černé	16	50	25	12	5	0,16	1
54035016	Závěsné oko z kruhové oceli D16 ON130635 černé	20	55	30	16	7	0,33	1
54035020	Závěsné oko z kruhové oceli D20 ON130635 černé	25	60	40	20	9	0,60	1
54035024	Závěsné oko z kruhové oceli D24 ON130635 černé	30	70	50	24	10	1,05	1

ON130636 ZÁVĚSNÉ OKO Z PLOCHÉ OCELI

ON130636 SUSPENSION EYE FROM FLAT STEEL

VYROBENO
v ČR



Popis:

Závěsné oka z ploché oceli se vyrábí z plochých tyčí podle ČSN 42 5522.

Závěsné oka z ploché oceli se používají ve spojení s ON130630.1 nebo ON130630.2 - závěsné tyče a s ON130602 nebo ON130604 - dvojdielné objímky.

Materiál volí výrobce, obvykle se volí ocel 11 373.1 nebo 11 375.1..

Description:

Suspension eyes of flat steel are made from flat bars according to ČSN 42 5522.

Suspension eyes of flat steel are used in connection with ON130630.1 or ON130630.2 - hanging rods and with ON130602 or ON130604 - two-parts pipe clamps.

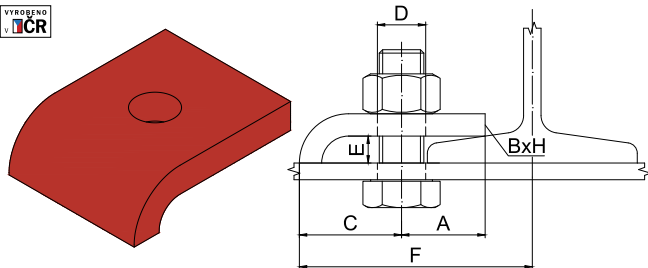
Material choose producer, usually choose steel 11 373.1 or 11 375.1.

Obj. číslo Supply No.	Název Name	A (mm)	B x H (mm)	C (mm)	D (mm)	D1 (mm)	L (mm)	V (mm)	Hmotnost Weight (kg/pcs)	Balení Package (ks/pcs)
54036008	Závěsné oko z ploché oceli D8 ON130636 černé	15	40 x 6	14	8	25	75	20	0,11	1
54036010	Závěsné oko z ploché oceli D10 ON130636 černé	20	40 x 6	16	10	25	85	25	0,12	1
54036012	Závěsné oko z ploché oceli D12 ON130636 černé	25	50 x 8	18	12	30	105	30	0,26	1
54036016	Závěsné oko z ploché oceli D16 ON130636 černé	30	60 x 10	22	16	35	120	40	0,43	1
54036020	Závěsné oko z ploché oceli D20 ON130636 černé	40	70 x 12	26	20	40	140	45	0,71	1
54036024	Závěsné oko z ploché oceli D24 ON130636 černé	50	80 x 14	30	24	40	160	50	0,87	1
54036030	Závěsné oko z ploché oceli D30 ON130636 černé	60	100 x 16	36	30	48	180	60	1,74	1

ON130645 PŘÍLOŽKA PRO TYČE PRŮŘEZU „I“

ON130645 FLANGE FOR RODS OF CROSS SECTION „I“

VYROBENO
v ČR



Popis:

Příložky pro tyče průřezu „I“ se vyrábí z plochých tyčí podle ČSN 42 5522.

Tvar a rádius příložek u opěrné plochy není předepsáno a závisí na použité technologii.

Šroub není součástí příložky.

Description:

Flanges for rods of cross section „I“ are made from flat bars according to ČSN 42 5522.

The shape and the radius of the flanges in the supporting surface is not specified and depend on used technology.

Screw is not part of flange.

Obj. číslo Supply No.	Název Name	Pro tyč For rod	A (mm)	B x H (mm)	C (mm)	D (mm)	E (mm)	F (mm)	Hmotnost Weight (kg/pcs)	Balení Package (ks/pcs)
54045010	Příložka pro tyče I 100-120 ON130645 černá	100-120	22	40 x 8	30	11	7,5	65-67	0,13	1
54045014	Příložka pro tyče I 140-160 ON130645 černá	140-160	29	50 x 10	35	14	9,0	81-83	0,26	1
54045018	Příložka pro tyče I 180-200 ON130645 černá	180-200	35	60 x 12	40	18	11,0	96-98	0,43	1
54045022	Příložka pro tyče I 220-240 ON130645 černá	220-240	42	70 x 12	50	22	12,5	117-119	0,61	1
54045027	Příložka pro tyče I 260-280 ON130645 černá	260-280	45	80 x 12	55	26	14,5	129-130	0,76	1
54045030	Příložka pro tyče I 300-320 ON130645 černá	300-320	47	90 x 12	55	26	17,0	133-135	0,93	1