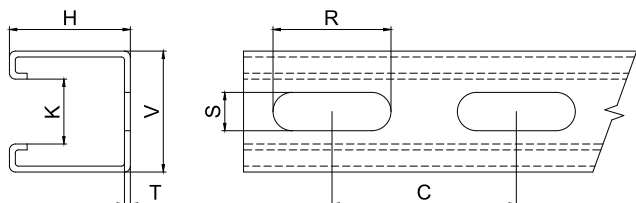
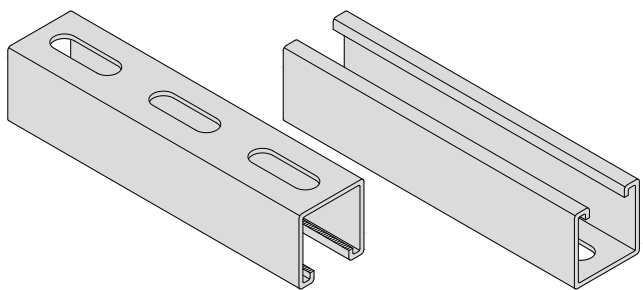
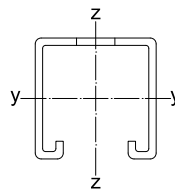


## MONTÁŽNÍ NOSNÍK ST 41x41x2,00MM A 2,50MM FIXING RAIL ST 41x41x2,00MM AND 2,50MM



### Technické údaje nosníku / Technical data of fixing rail:

Moment setrvačnosti kolem hlavní osy y: Area Moment of Inertia to axis y:	2,00 mm / 2,50 mm $I_y = 5,28 \text{ cm}^4 / 6,17 \text{ cm}^4$
Moment setrvačnosti kolem hlavní osy z: Area Moment of Inertia to axis z:	$I_z = 7,63 \text{ cm}^4 / 9,10 \text{ cm}^4$
Modul průřezu k hlavní ose y: Section modulus to axis y:	$W_y = 2,50 \text{ cm}^3 / 2,90 \text{ cm}^3$
Modul průřezu k hlavní ose z: Section modulus to axis z:	$W_z = 3,72 \text{ cm}^3 / 4,44 \text{ cm}^3$
Modul pružnosti: Modulus of elasticity:	$E = 210\,000 \text{ MPa}$
Mez kluzu: Yield strength:	$f_{yb} = 140 \text{ MPa}$
Mez pevnosti: Tensile strength:	$f_u = 270 \text{ MPa}$



### Technické údaje / Technical data:

galvanicky pozinkovaný plech jakosti DX51D + Z100 (Z140) / zinc plated metal sheet class DX51D + Z100 (Z140)

Obj. číslo Supply No.	Název Name	Délka Length (mm)	C (mm)	H (mm)	K (mm)	R x S (mm)	T (mm)	V (mm)	Balení Package (ks/pcs)
32714125	Nosník ST / Fixing rail ST / 41x41x2000 mm	2000	62,5	41	22	40 x 13	2,0	41	50
32714135	Nosník ST / Fixing rail ST / 41x41x3000 mm	3000	62,5	41	22	40 x 13	2,0	41	50
32714165	Nosník ST / Fixing rail ST / 41x41x6000 mm	6000	62,5	41	22	40 x 13	2,0	41	50
32714120	Nosník ST / Fixing rail ST / 41x41x2000 mm	2000	62,5	41	22	40 x 13	2,5	41	50
32714130	Nosník ST / Fixing rail ST / 41x41x3000 mm	3000	62,5	41	22	40 x 13	2,5	41	50
32714161	Nosník ST / Fixing rail ST / 41x41x6000 mm	6000	62,5	41	22	40 x 13	2,5	41	50

Délka Length L (mm)	Zatížení na 1 bod Load at 1 point 2,00 mm / 2,50 mm F (kN)	Rovnoměrné zatížení na 2 body Equal concentrated loads at 2 points 2,00 mm / 2,50 mm F (kN)	Rovnoměrné zatížení na 3 body Equal concentrated loads at 3 points 2,00 mm / 2,50 mm F (kN)	Rovnoměrné zatížení Uniform load 2,00 mm / 2,50 mm F (kN)
200	4,14 / 4,80	3,10 / 3,60	2,07 / 2,40	8,28 / 9,60
300	2,76 / 3,20	2,07 / 2,40	1,38 / 1,60	5,52 / 6,40
400	2,06 / 2,39	1,55 / 1,79	1,03 / 1,19	4,13 / 4,79
500	1,65 / 1,91	1,23 / 1,43	0,82 / 0,95	3,30 / 3,83
600	1,37 / 1,59	1,03 / 1,19	0,68 / 0,79	2,75 / 3,18
700	1,17 / 1,36	0,88 / 1,02	0,58 / 0,68	2,35 / 2,72
800	1,02 / 1,19	0,77 / 0,89	0,51 / 0,59	2,05 / 2,38
900	0,91 / 1,05	0,68 / 0,79	0,45 / 0,52	1,82 / 2,11
1000	0,81 / 0,94	0,61 / 0,71	0,40 / 0,47	1,63 / 1,89
1100	0,74 / 0,85	0,55 / 0,64	0,37 / 0,42	1,48 / 1,71
1200	0,67 / 0,78	0,50 / 0,58	0,33 / 0,39	1,35 / 1,56
1300	0,62 / 0,72	0,46 / 0,54	0,31 / 0,36	1,24 / 1,44
1400	0,57 / 0,66	0,43 / 0,50	0,28 / 0,33	1,15 / 1,33
1500	0,53 / 0,62	0,40 / 0,46	0,26 / 0,31	1,07 / 1,24
1600	0,50 / 0,57	0,37 / 0,43	0,25 / 0,28	1,00 / 1,15
1700	0,46 / 0,54	0,35 / 0,40	0,23 / 0,27	0,93 / 1,08
1800	0,44 / 0,50	0,33 / 0,38	0,22 / 0,25	0,88 / 1,01
1900	0,41 / 0,48	0,31 / 0,36	0,20 / 0,24	0,83 / 0,96
2000	0,39 / 0,45	0,29 / 0,34	0,19 / 0,22	0,78 / 0,90
2250	0,34 / 0,39	0,25 / 0,29	0,17 / 0,19	0,68 / 0,79
2500	0,30 / 0,35	0,22 / 0,26	0,15 / 0,17	0,60 / 0,70
2750	0,27 / 0,31	0,18 / 0,21	0,13 / 0,15	0,50 / 0,58
3000	0,24 / 0,27	0,14 / 0,17	0,10 / 0,12	0,40 / 0,47
3250	0,20 / 0,23	0,12 / 0,14	0,08 / 0,10	0,33 / 0,38
3500	0,16 / 0,19	0,09 / 0,11	0,07 / 0,08	0,27 / 0,31
3750	0,13 / 0,15	0,08 / 0,09	0,05 / 0,06	0,22 / 0,25
4000	0,11 / 0,12	0,06 / 0,07	0,04 / 0,05	0,17 / 0,20
4250	0,08 / 0,10	0,05 / 0,05	0,03 / 0,04	0,14 / 0,16
4500	0,06 / 0,07	0,04 / 0,04	0,02 / 0,03	0,11 / 0,12
4750	0,05 / 0,05	0,03 / 0,03	0,02 / 0,02	0,08 / 0,09
5000	0,03 / 0,04	0,02 / 0,02	0,01 / 0,01	0,06 / 0,06
5250	0,02 / 0,02	0,01 / 0,01	0,01 / 0,01	0,03 / 0,03
5500	0,01 / 0,01	- / -	- / -	0,01 / 0,01
5750	- / -	- / -	- / -	- / -
6000	- / -	- / -	- / -	- / -

Hodnoty jsou uvedeny dle platné normy ČSN EN 1993-1-3 v platném znění. Vlastní váha nosníku byla zahrnuta ve výpočtu. Maximální dovolený průhyb profilu L/200. Statické tabulky slouží jako pomůcka a nenahrazují statické posouzení k tomu způsobilým osobám.

Values are given in accordance with valid standards ČSN EN 1993-1-3. The weight of the profile was included in the calculation. Maximum allowable deflection of profile L/200. Static table serves as a guide and not a substitute for static assessment of authorized person.

