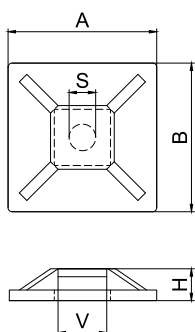
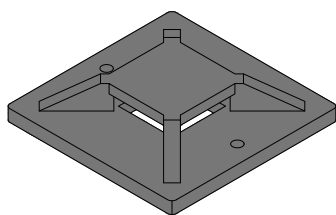


# UCHYCENÍ POTRUBÍ - PLASTOVÉ PŘÍCHYTKY

## PIPE CLAMPING – PLASTIC PIPE CLIPS

### KABELOVÁ PŘÍCHYTKA SAMOLEPICÍ

#### SELF-ADHESIVE CABLE TIE MOUNT



#### Popis:

Používají se pro rychlé a levné uchytení drátů, kabelů a jiných lehkých břemen pomocí stahovacích pásek – ZIP. Přichytka lze přilepit na hladký, rovný podklad jako je sklo, umělá hmota, plech bez potřeby vrtání do podkladu.

Ke zvýšení únosnosti, lze přichytku přikotvit k podkladu pomocí vrutu.

Přichytka nejsou vhodné lepit na omítku, zdivo, beton a k venkovnímu použití.

#### Description:

They are used for fast and cheap attachment of wires, cables and other light loads using cable ties. The clip can be attached to a smooth, flat surface such as glass, plastic materials, metal sheet without need to drill into the material.

To increase load capacity, you can attach the clip to the material using a screw.

The clips are not suitable for gluing on plaster, masonry, concrete and outdoor use.

#### Způsob aplikace:

1. Povrch očistit čistým hadříkem a odmašťovacím prostředkem (líh, technický benzin apod.).
2. Očištěný povrch nechat vyschnout.
3. Odstranit z přichytky ochranou fólii, nedotýkat se prsty lepicí vrstvy.
4. Přichytka přiložit a minimálně 5 sekund pevně přitlačit k připravenému povrchu.
5. Nechat zaschnout lepidlo na přichytce bez zátěže. Max. únosnost přichytky je dosaženo po 3 – 8 hodinách.

#### Application:

1. Clean surface with a clean cloth and degreaser (alcohol, technical gasoline, etc.).
2. Allow cleaned surface to dry.
3. Remove protecting foil from clip, do not touch adhesive layer with fingers.
4. Attach clip and press firmly against the prepared surface for at least 5 seconds.
5. Allow adhesive to dry on clip without load. Max. capacity is reached after 3-8 hours.

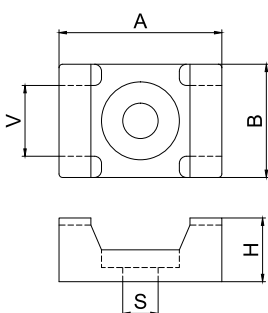
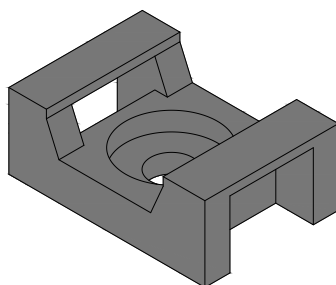
#### Technické údaje / Technical data:

Materiál / Material:	bezhalogenní Polyamid 6.6 / halogen-free Polyamide 6.6
Hořlavost / Combustibility:	UL 94V-2
Použitelné v teplotách / Applicable in temperatures:	od / from -40 °C do / to +85 °C
Teplota při skladování / Storage temperature:	od / from 20 °C do / to 25 °C
Teplota při montáži / Temperature during installation:	od / from 10 °C do / to 30 °C

Obj. číslo Supply No.	Název Name	A (mm)	B (mm)	H (mm)	S (mm)	Pro šířku pásku For cable tie width V (mm)	Balení Package (ks/pcs)
19611236	Kabelová přichytka samolepicí / Self-adhesive cable tie mount / 12 x 12, přírodní / natural / KAP 12x12	12,5	12,5	4,0	-	3,6	100
19611936	Kabelová přichytka samolepicí / Self-adhesive cable tie mount / 19 x 19, přírodní / natural / KAP 19x19/2	19,0	19,0	5,3	2 x Ø3,2	3,6	100
19612048	Kabelová přichytka samolepicí / Self-adhesive cable tie mount / 20 x 20, přírodní / natural / KAP 20x20	19,0	19,0	6,6	2 x Ø2,3	4,8	100
19612848	Kabelová přichytka samolepicí / Self-adhesive cable tie mount / 28 x 28, přírodní / natural / KAP 28x28/2	28,0	28,0	7,3	2 x Ø3,2	4,8	100
19612978	Kabelová přichytka samolepicí / Self-adhesive cable tie mount / 29 x 29, přírodní / natural / KAP 30x30	29,0	29,0	8,0	2 x Ø2,7	7,8	100
19613910	Kabelová přichytka samolepicí / Self-adhesive cable tie mount / 39 x 39, přírodní / natural / KAP 40x40	39,0	39,0	7,5	-	10,5	100
19711236	Kabelová přichytka samolepicí / Self-adhesive cable tie mount / 12 x 12, černá / black / KAP 12x12	12,5	12,5	4,0	-	3,6	100
19711936	Kabelová přichytka samolepicí / Self-adhesive cable tie mount / 19 x 19, černá / black / KAP 19x19	19,0	19,0	5,3	-	3,6	100
19713280	Kabelová přichytka samolepicí / Self-adhesive cable tie mount / 32 x 25, černá / black / KAP 32x25	32,0	25,0	6,6	-	8,0	100

### KABELOVÉ SEDLO

#### SADDLE-TYPE CABLE TIE MOUNT



#### Popis:

Používají se pro rychlé a levné uchytení drátů, kabelů a jiných lehkých břemen pomocí stahovacích pásek – ZIP.

Sedla se kotví k podkladu pomocí šroubu nebo nýtu.

#### Description:

They are used to quickly and cheaply fasten wires, cables and other light loads using cable ties.

The saddles are attached to surface by screw or rivet.

#### Technické údaje / Technical data:

Materiál / Material:	bezhalogenní Polyamid 6.6 / halogen-free Polyamide 6.6
Hořlavost / Combustibility:	UL 94V-2
Použitelné v teplotách / Applicable in temperatures:	od / from -40 °C do / to +85 °C
Teplota při skladování / Storage temperature:	od / from 20 °C do / to 25 °C
Teplota při montáži / Temperature during installation:	od / from 10 °C do / to 30 °C

Obj. číslo Supply No.	Název Name	A (mm)	B (mm)	H (mm)	S (mm)	Pro šířku pásku For cable tie width V (mm)	Balení Package (ks/pcs)
19604837	Kabelové sedlo / Saddle-type cable tie mount / 5 / přírodní / natural / KAPS 5	15	10	7,0	Ø 3,7	4,8	100
19604845	Kabelové sedlo / Saddle-type cable tie mount / 5/4,5 / přírodní / natural / KAPS 5/4,5	15	10	7,0	Ø 4,5	4,8	100
19609050	Kabelové sedlo / Saddle-type cable tie mount / 8 / přírodní / natural / KAPS 8	29	15	11,6	Ø 5,2	9,3	100
19609064	Kabelové sedlo / Saddle-type cable tie mount / 9 / přírodní / natural / KAPS 9	23	16	9,0	Ø 6,4	9,0	100
19704837	Kabelové sedlo / Saddle-type cable tie mount / 5 / černá / black / KAPSC 5	15	10	7,0	Ø 3,7	4,8	100
19704845	Kabelové sedlo / Saddle-type cable tie mount / 5/4,5 / černá / black / KAPSC 5/4,5	15	10	7,0	Ø 4,5	4,8	100
19709064	Kabelové sedlo / Saddle-type cable tie mount / 9 / černá / black / KAPSC 9	23	16	9,0	Ø 6,4	9,0	100