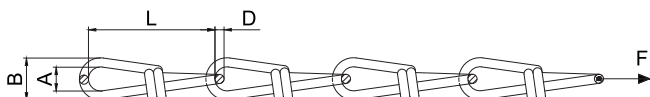
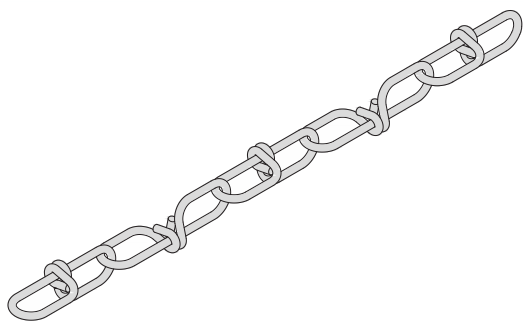


ŘETĚZ UZLOVÝ KNOTTED CHAIN



Popis:

Pro široké spektrum aplikací, především jako závěsný, vodící a vymezovací řetěz.

Description:

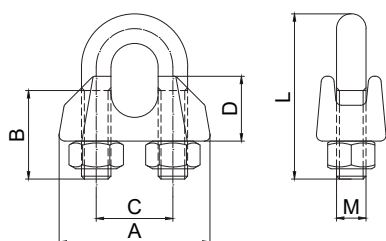
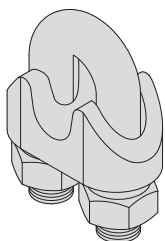
For a wide range of applications, especially as a suspension, guide and spacer chain.

Technické údaje / Technical data:

Materiál / Material:	ocel S235JR / steel S235JR
Povrchová úprava / Surface coating:	galvanický zinkochromát / galvanic zincchromate

Obj. číslo Supply No.	Název Name	A (mm)	B (mm)	D (mm)	F (kg)	L (mm)	Balení Package (m)
R05K2007	Řetěz uzlový / Knotted chain / DIN5686, K20/1,4/6,5 mm	3,7	6,5	1,4	10	20	120
R05K2307	Řetěz uzlový / Knotted chain / DIN5686, K23/1,6/7,0 mm	3,8	7,0	1,6	20	22	90
R05K2508	Řetěz uzlový / Knotted chain / DIN5686, K25/1,8/8,0 mm	4,4	8,0	1,8	30	25	30
R05K2509	Řetěz uzlový / Knotted chain / DIN5686, K28/2,0/9,0 mm	5,0	9,0	2,0	40	28	30
R05K2510	Řetěz uzlový / Knotted chain / DIN5686, K31/2,2/10,0 mm	5,6	10,0	2,2	50	31	30
R05K2512	Řetěz uzlový / Knotted chain / DIN5686, K35/2,5/11,0 mm	6,0	11,0	2,5	65	35	30
R05K3900	Řetěz uzlový / Knotted chain / DIN5686, K39/2,8/13,0 mm	7,4	13,0	2,8	80	39	30
R05K4100	Řetěz uzlový / Knotted chain / DIN5686, K41/3,1/14,0 mm	7,8	14,0	3,1	100	40	30
R05K4400	Řetěz uzlový / Knotted chain / DIN5686, K44/3,4/15,0 mm	8,2	15,0	3,4	120	44	30
R05K4600	Řetěz uzlový / Knotted chain / DIN5686, K46/3,8/17,0 mm	9,4	17,0	3,8	150	46	30

LANOVÁ SVĚRKA DIN741 ROPE CLAMP DIN741

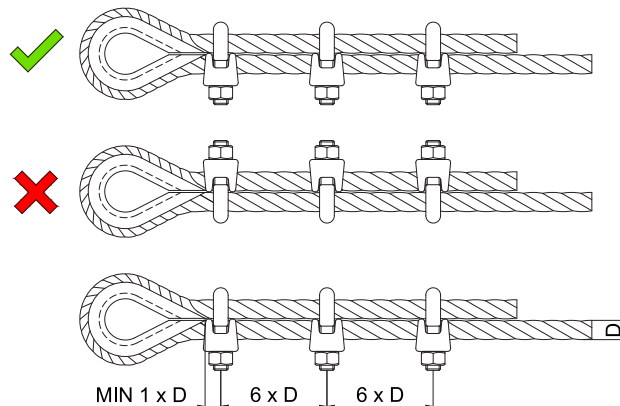


Popis:

Určená pro spojování ocelových lan a výrobu lanových ok. Při použití lanových svěrek DIN741 se uvedena únosnost ocelového lana snižuje o 50%. Počet lanových svěrek závisí na průměru lana, viz tabulka.

Description:

Designed for joining steel ropes and rope eyes production. When using rope clamp DIN741, indicated load capacity of rope is reduced by 50%. The number of rope clamps depends on diameter of rope, see table.



Technické údaje / Technical data:

Materiál / Material:	trímen - ocel S235JR, patka - tvárná litina GGG 35.3 / U-bolt - steel S235JR; foot - ductile cast iron GGG 35.3
Povrchová úprava / Surface coating:	galvanický zinkochromát / galvanic zincchromate

Obj. číslo Supply No.	Název Name	A (mm)	B (mm)	C (mm)	D (mm)	L (mm)	M Závit Thread	Pro lano For rope (mm)	Min. ks svěrek Min pcs of clamp (ks/pcs)	Balení Package (ks/pcs)
R2060003	Lanová svěrka / Rope clamp / 3 DIN741	21	12	9	10	20	M4	3,0	3	100
R2060004	Lanová svěrka / Rope clamp / 5 DIN741	23	13	11	10	24	M5	5,0	3	100
R2060005	Lanová svěrka / Rope clamp / 6 DIN741	26	15	13	11	28	M5	6,5	4	100
R2060006	Lanová svěrka / Rope clamp / 8 DIN741	30	19	16	15	34	M6	8,0	4	50
R2060007	Lanová svěrka / Rope clamp / 10 DIN741	34	22	19	17	42	M8	10,0	4	50
R2060008	Lanová svěrka / Rope clamp / 13 DIN741	42	30	24	21	55	M10	13,0	4	20
R2060013	Lanová svěrka / Rope clamp / 26 DIN741	65	45	41	37	95	M14	26,0	5	5
R2060015	Lanová svěrka / Rope clamp / 30 DIN741	74	50	48	43	110	M16	30,0	6	1