

# CHEMICKÉ KOTVENÍ

PRO 410 PE

PRO 300 PE

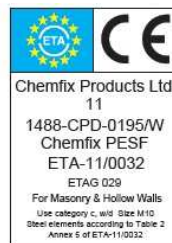
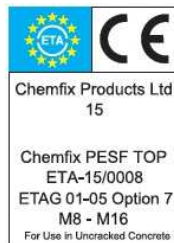
**Semfix**  
PROFESSIONALLY FIXING



# Chemická malta – Polyester

## PRO 410 PE

## PRO 300 PE



\*Information on the absence of volatile substances in indoor air, with a risk of inhalation toxicity on a peak weight from class A+ (very low emissions) to C (high emissions) level.

Imperial College  
London  
Consultants

Chemická kotva pro ukotvování závitových tyčí a roxorů (výztuží) do betonu s evropským osvědčením k použití v betonu, (rozsah závitových tyčí M8 – M16) podle ETAG 001 Option 7 a také pro plné zdivo a duté zdivo podle ETAG 029.

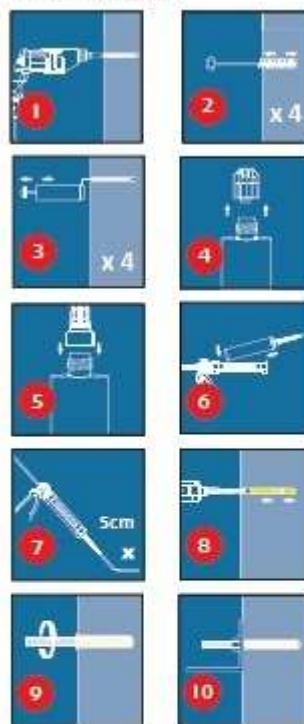
### Vlastnosti:

- Dvousložková polyesterová pryskyřice bez styrenu
- Evropské technické osvědčení
- Pro užití v suchých i vlhkých otvorech
- Aplikace pro střední zatížení • Vysoká trvanlivost
- Ideální pro použití v interiéru i exteriéru
- Nová technologie přesného dávkování
- Použitelnost min. **12 měsíců** od data výroby

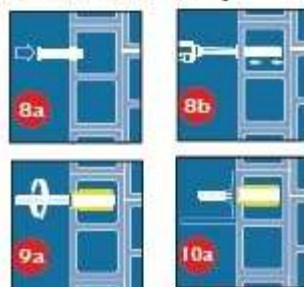
### Aplikace:

1. Vyrtejte odpovídající otvor
2. U plných materiálů důkladně vyčistěte otvor kartáčkem
3. Poté vyfoukneme pupičkou nebo kompresorem
4. Odstraňte čepičku kartuše
5. A pečlivě našroubujte trysku
6. Vložte kartuši do pistole
7. Poté odstříkněte 5cm pryskyřice mimo kotevní otvor pro prvotní promíchání obou složek
8. Vyplňte otvor pryskyřicí
  - do plných materiálů až do ½ otvoru
- 8a. U dutých materiálů vložte děrované sítko
- 8b. Vyplňte sítko pryskyřicí
  - do dutých materiálů až do plného sítko
- 9(9a). Krouživým pohybem zasaňte kotvicí prvek
- 10(10a). Nechte vytvrdnout dle uvedených instrukcí

### Aplikace: Plné materiály



### Děrované materiály



# Chemická malta – Polyester

## PRO 410 PE

## PRO 300 PE

Teplota základového materiálu	Minimální doba tuhnutí	Minimální doba vytvrzení
- 10 °C**	50 min.	240 min.
- 5 °C	40 min.	180 min.
+ 5 °C	20 min.	90 min.
+ 15 °C	9 min.	60 min.
+ 25 °C	5 min.	30 min.
+ 35 °C	3 min.	20 min.

\*\* teplota kartuše musí být alespoň 20°

### Technická data - Typické hodnoty mechanických vlastností při standardní kotevní hloubce

Beton, fck, 25N/mm <sup>2</sup> (C20/25), svorník tř. 5.8, (1 kN □ 100 Kg)								
Velikost		M8	M10	M12	M16	M20	M24	M30
Charakteristická odolnost (kN)	Tah (Nrk)	19,0	26,3	36,3	52,2	82,4	102,9	-
	Střih (Vrk)	9,0	15,0	21,0	39,0	61,0	88,0	-
Doporučené zatížení (kN)	Tah (Nrk)	9,1	8,7	12,0	17,3	27,2	34,0	-
	Střih (Vrk)	5,1	8,6	12,0	22,3	34,9	50,3	-
Rozteč	(mm)	160	200	240	320	400	480	-
Kotevní hloubka	(mm)	80	90	110	125	170	210	-
Ø vrтанého otvoru v nosném materiálu	(mm)	10	12	14	18	24	28	-
Ø otvoru ve fixovaném předmětu	(mm)	9	11	13	17	22	26	-
Krouticí moment – beton	[Nm]	10	20	40	80	120	160	-

Duté cihly, svorník tř. 5.8, (1 kN □ 100 Kg)					
Velikost		M6	M8	M10	M12
Dutá cihla – zatížení (kN)	Tah/Střih	0,4	0,4	0,4	0,4
Vápenopískový dutý blok – zatížení (kN)	Tah/Střih	0,4	0,6	0,6	0,6
Lehčená voštinová cihla – zatížení (kN)	Tah/Střih	0,5	0,6	0,6	0,6
Tvárnice – zatížení (kN)	Tah/Střih	0,5	0,6	0,6	0,6
Rozteč	(mm)	250	250	250	250
Kotevní hloubka	(mm)	55	100	100	100
Ø vrтанého otvoru v nosném materiálu	(mm)	8/12	10/15	12/15	14/22
Ø otvoru ve fixovaném předmětu	(mm)	7	9	11	13
Krouticí moment	[Nm]	3	8	8	8

Informace a údaje jsou založeny na našich vlastních zkušenostech, výzkumu a testování, a jsou považovány za spolehlivé a přesné. Nicméně, Výrobce nemůže znát nejrůznější použití, na které mohou být použity jeho výrobky, nebo způsoby aplikace použití, kde nemůže dát žádnou záruku, pokud jde o vhodnost použití. Je to na uživateli pokud jde o stanovení vhodnosti použití výrobku. Pro další informace prosím kontaktujte naše technické oddělení.

---

# Chemická malta – Polyester

## PRO 410 PE

## PRO 300 PE

### 1. Užití

pro středně těžké kotvení do kamene, betonu, pórobetonu a lehkého betonu  
nerozpěrný systém vhodný pro malé osové vzdálenosti a vzdálenosti od okraje  
pro kotvení závitových tyčí, svorníků a armovacích tyčí

### 2. Výhody

neprosakující  
možná aplikace ve vlhkém prostředí  
použití do většiny stavebních materiálů  
tuba je použitelná po celou dobu doporučené spotřeby pouhou výměnou aplikační trysky  
a pečlivým uzavíráním krytky tuby  
přesné vyvážené dávkování  
speciální uzávěr dovolující vícenásobné použití  
ucelený systém kotvení – dvousložková pryskyřice, děrované sítko, ocelový svorník

### 3. Vlastnosti a skladování

použití pouze s aplikační pistolí a speciální tryskou  
tepelná odolnost do + 80 °C, krátkodobě až do + **180 °C**  
teplota chemické malty při aplikaci by měla být minimálně + 15 °C  
Tento výrobek se má skladovat při teplotě od +5°C do +25°C  
Zamezte přímému slunečnímu svitu  
Skladovatelnost výrobku je 12 měsíců od data výroby.

### 4. Velikosti

150 ml/ 165 ml/ 280 ml/ kartuše typu fóliové tašky  
380 ml/ 410 ml koaxiální kartuše  
340 ml / 345 ml/ 825 ml kartuše bok po boku.  
Všechny dodávané kartuše jsou se směšovači T-Flow <sup>(tm)</sup>

# Tabulka odhadované spotřeby chemické malty

TABULKA ODHAĐOVANÉ SPOTŘEBY (VYDATNOSTI) CHEMICKÉ MALTY PRO PLNÉ MATERIÁLY			
závit	průměr x hloubka vrtaného otvoru v mm	Spotřeba kusů kotev z uvedených kartuší	
		410 ml	300 ml
M8	10 x 60	127	95
M10	12 x 60	88	66
M12	14 x 70	55	41
M16	18 x 80	29	22
M20	24 x 90	14	11
M24	28 x 96	10	7
M27	32 x 108	6	5
M30	35 x 120	5	3

TABULKA ODHAĐOVANÉ SPOTŘEBY (VYDATNOSTI) CHEMICKÉ MALTY PRO DĚROVANÉ A DUTÉ MATERIÁLY			
závit	plastové sítko (rozměry v mm)	Spotřeba kusů kotev z uvedených kartuší	
		410 ml	300 ml
M8	12 x 80	44	33
	15 x 85	27	20
	15 x 100	23	17
	15 x 130	17	13
M10	15 x 85	27	20
	15 x 100	23	17
	15 x 130	17	13
M12	20 x 85	15	11

# Příslušenství k chemické maltě

## Aplikační pistole pro kartuše 300 ml a 410 ml



## Vyfukovací pumpičky pro odstraňování nečistot



## Čistící kartáčky



## Míchací špičky pro kartuše 300 ml a 410 ml



## Plastová sítká pro použití v dutých materiálech



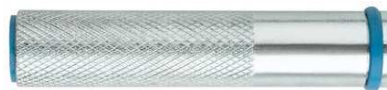
Dodává se v následujících rozměrech:  
Æ12x45, Æ15x85, Æ15x130, Æ20x85

## Ocelová sítká pro použití v dutých materiálech



Dodává se v následujících rozměrech:  
Æ12x1000, Æ16x1000, Æ22x1000

## Ocelová pouzdra s vnitřím závitem



Dodává se v následujících rozměrech:  
M6 8x50, M8 12x80, M10 14x80, M12 16x80

## Závitové svorníky



Dodává se v následujících rozměrech:  
M8x110, M10x130, M12x160, M16x190, M20x260, M24x300