

Použití

- Kleště se mohou použít pro prostřížení trapézových plechů do síly stěny 1,2 mm!
- Nepoužívat kleště v místech přelátování dvou trapézových plechů!
- Každé kleště na trapézové plechy jsou z výroby seřizeny a odzkoušeny. Neupravovat nastavení parametrů kleští z výroby!
- Neupravovat tvar a úhel nastavení prostřihávacích hrotů!
- Neprodulžovat nebo jakýmkoliv způsobem nastavovat páky děrovacích kleští!
- Pružiny na hrotech slouží ke spolehlivému vysunutí hrotů z prostřihu v trapézovém plechu.

Údržba

- Převodový mechanismus je třeba udržovat v čistotě.
- V případě opotřebení (otupení) prostřihávacích hrotů je nutno hroty vyměnit za nové, popřípadě nabrousit do původního tvaru a úhlu 45° (nedoporučujeme).

Výměna hrotů a nastavení výšky prostřihu

- Otvor pro závlačku slouží pro výměnu a správné usazení prostřihávacích hrotů.
- Balení náhradních hrotů obsahuje hroty s pružinou a maticí s ozubeným límcem.
- Křídlová matice slouží pro nastavení výškového dorazu kleští od spodní hrany trapézového plechu k přesnému a konstantnímu stanovení místa prostřihu otvorů trapézového plechu.

Technické parametry

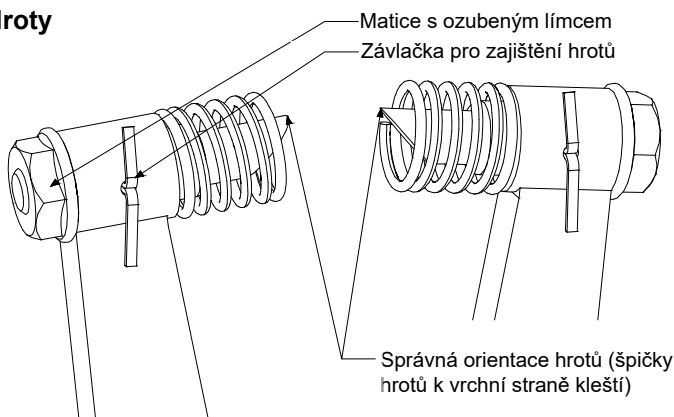
- maximální délka rozevření kleští (vzdálenost mezi hroty): 110 mm
- průměr otvoru pro závlačku: Ø4 mm
- délka dorazu výšky prostřihu otvorů v trapézovém plechu: 0 až 70 mm
- celková délka kleští: 720 mm
- hroty: ocel, kalená, popouštěná, Ø10,5mm
- rukojeť: práškově lakováno

Objednací číslo	Název	Balení	Jednotka	Hmotnost
22100005	Kleště na trapézové plechy	1	ks	3,153kg
22200012	Náhradní hroty	1	pár	0,108kg

Záruční doba

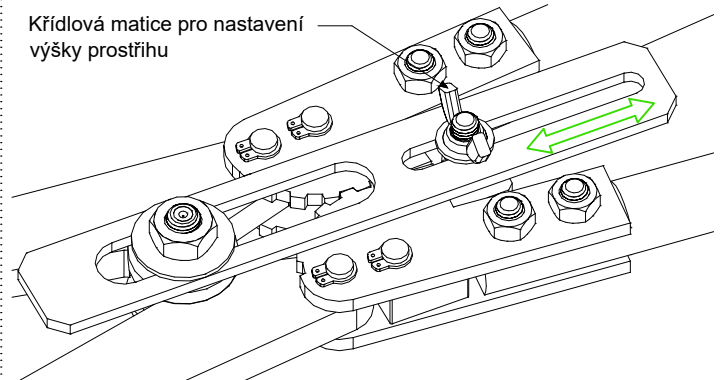
Záruční doba kleští na trapézové plechy je 24 měsíců od data prodeje. Záruční doba se nevztahuje na opotřebení pracovních částí kleští, tj. otupení prostřihávacích hrotů a poškození způsobené nesprávným zacházením.

Hroty

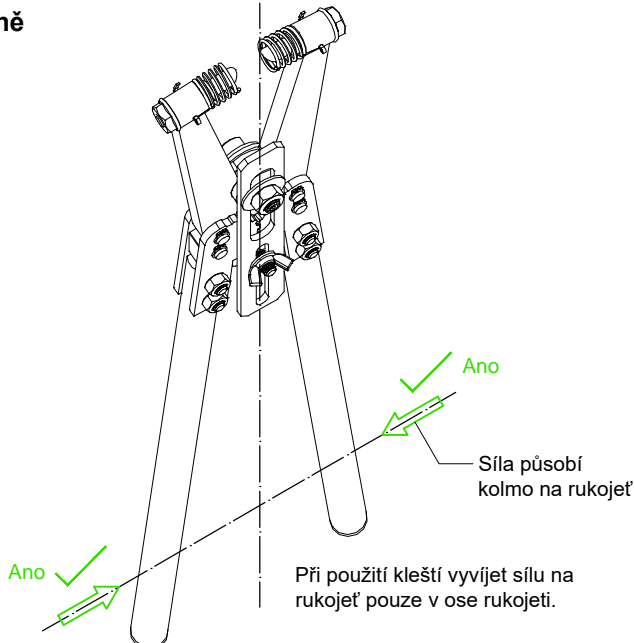


Nastavení výšky prostřihu

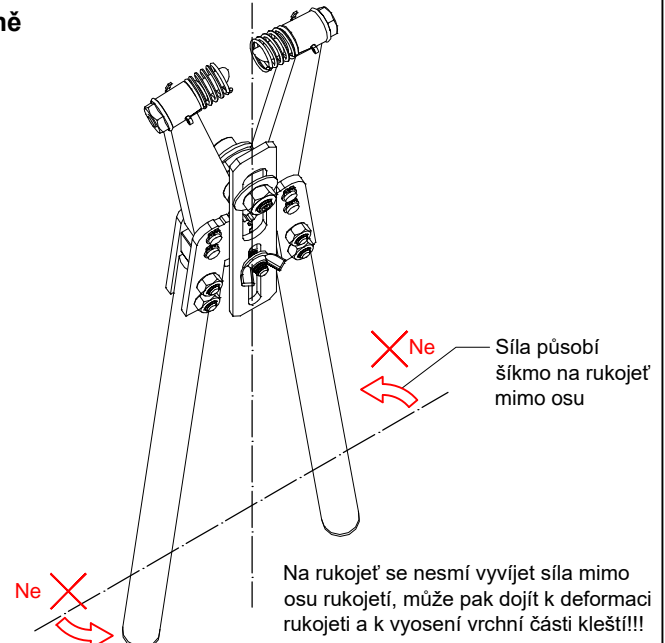
Křídlová matice pro nastavení výšky prostřihu

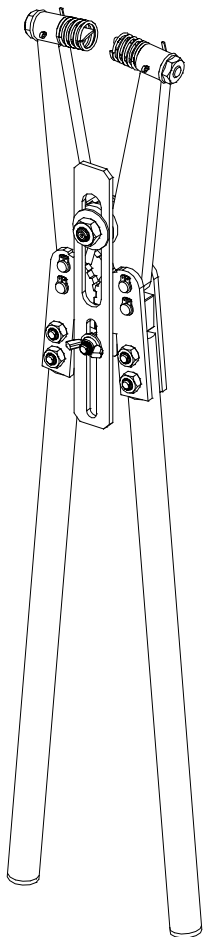


Správně



Špatně





Use

- Plier can be used for trapezoidal sheets up to **max. 1,2 mm** wall thickness!
- Do not use pliers at the locations where two trapezoidal sheet plates overlapping!
- Every trapezoidal sheet plier is adjusted and tested by our company. Do not modify pliers in any way!
- Do not modify shape and angles of punch pins!
- Do not extend or adjust handle in any way!
- The springs on punch pins help to easily remove punch pins from hole in trapezoidal sheet plates .

Maintenance

- The mechanism of trapezoidal sheet pliers must be kept clean.
- In the case of wear (dulling) of punch pins, it is necessary to replace the punch pins with new ones or sharp pins to original shape and angle - 45 ° (we do not recommend).

Replacing punch pins and adjusting height of cut

- The pinhole slot serves for the replacement and proper fitting of the punch pins.
- Replacement pack include punch pins with spring and hexagon nut with toothed collar.
- Wing nut is used to adjust height of the cut from the lower edge of the trapezoidal sheet for accurate and constant placement of the trapezoidal sheet cuts.

Technical parameters

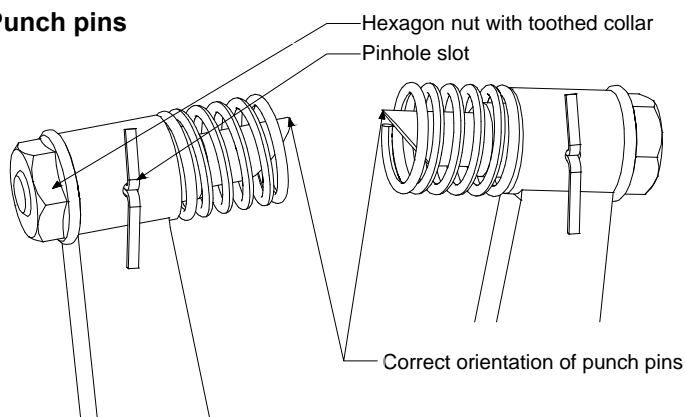
- max. opening for pliers (distance between punch pins): 110 mm
- diameter of pinhole slot: Ø4 mm
- height of the cut in trapezoidal sheet: 0 - 70 mm
- total length of pliers: 720 mm
- punch pins: steel, hardened, tempered, Ø10,5mm
- handle: powder coated

Supply number	Name	Package	Unit	Weight
22100005	Trapezoidal sheet plier	1	pcs	3,153kg
22200012	Replacement pack	1	pair	0,108kg

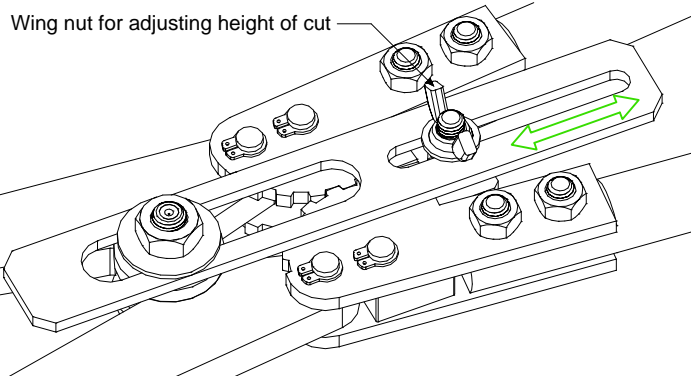
Warranty period

The warranty period of the trapezoidal sheet pliers is 24 months from the date of sale. The warranty period does not apply to the wear of the punch pins or damage caused by wrong use.

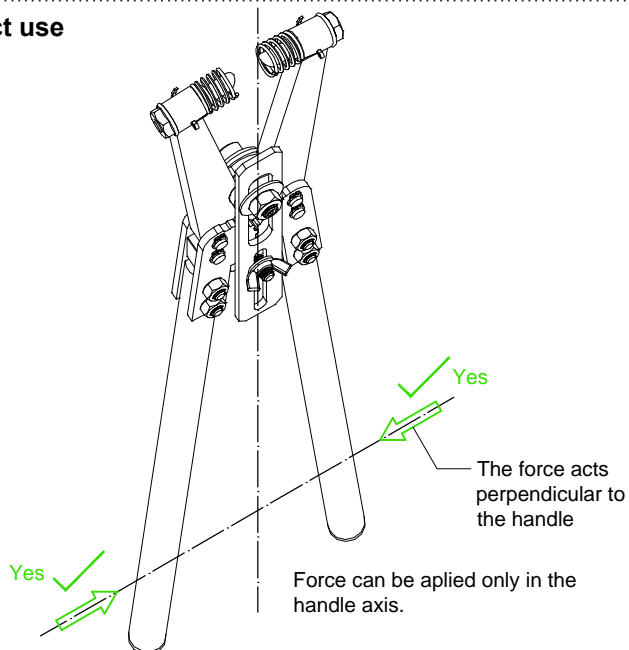
Punch pins



Adjusting height of cut



Correct use



Wrong use

